



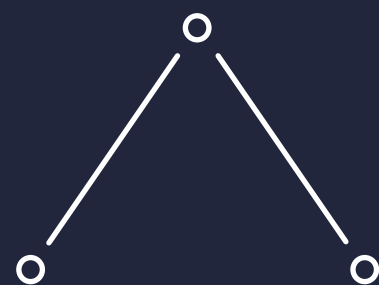
ROXEN
ENGINEERING

01

van Gulijk Woonhuis

Definitief Ontwerp

Converse Architects



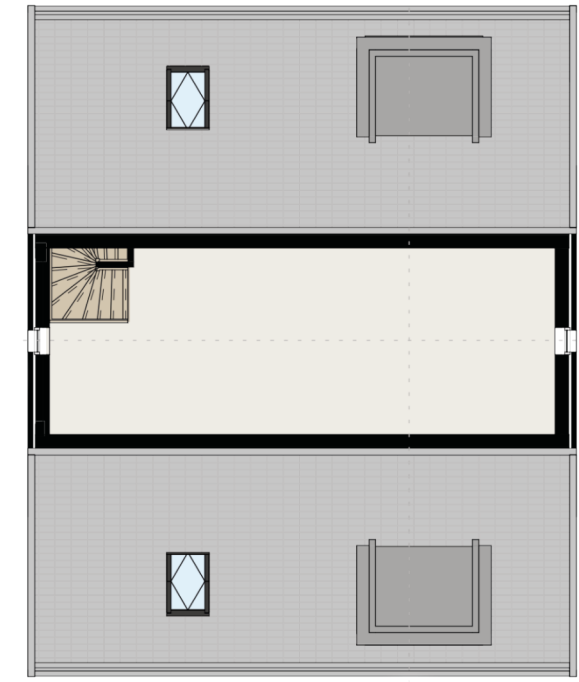
INTRODUCTIE

Dit huis is ontworpen aan de hand van het stijlboek "De Maassluise school" die richting geeft aan de ontwikkeling van Wilgenrijk te Maassluis. De Maassluise school staat voor echt, ontspannen, Hollands, mooi wonen. Wilgenrijk geeft hierin de ruimte aan particuliere bouwers die de droom hebben om vrijstaand te wonen. Voor fam. van Gulijk is deze woning uitgewerkt tot en met een Definitief Ontwerp.





begane grond



vliering



verdieping



doorsnede

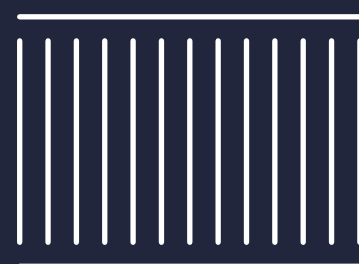


02

Foodcenter Amsterdam

Voorlopig Ontwerp

Converse Architects



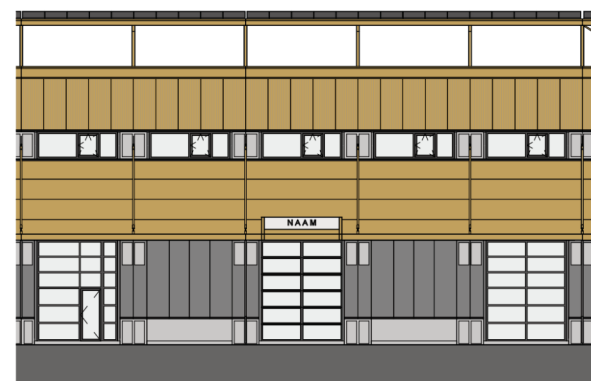
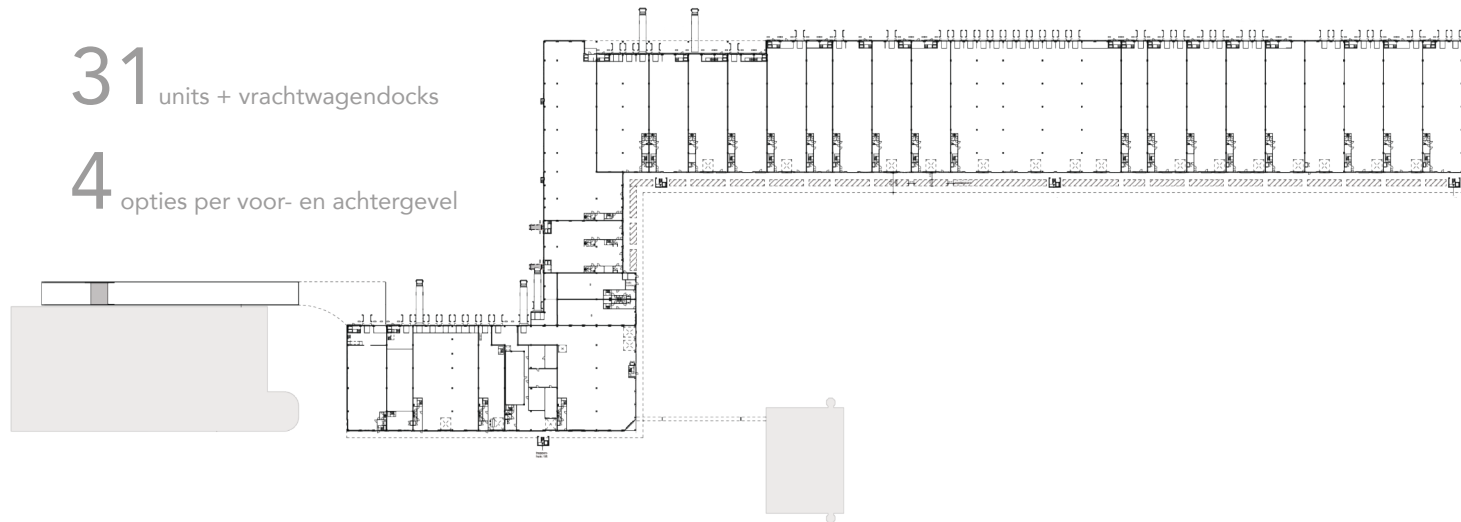
INTRODUCTIE

Het Food Center Amsterdam (FCA) is de groothandelsmarkt in levensmiddelen in de regio Amsterdam. FCA voorziet in de behoefte van de detailhandel, horeca en toelevering aan zorginstellingen en supermarkten. Vlees, gevogelte en wild, vis, aardappelen, groenten en fruit en algemene levensmiddelen uit binnen- en buitenland, FCA heeft het grootste en meest gevarieerde assortiment versproducten van Nederland. In dit ontwerp is er een systeem ontwikkeld waarbij elke unit op maat kan worden gemaakt. Met 31 units die keuze hebben tot 3 verschillende opties in de gevel en binnenwerkse indeling is dit een uitgebreide reeks geworden van dock units aan de hand van de gebruikerswensen.

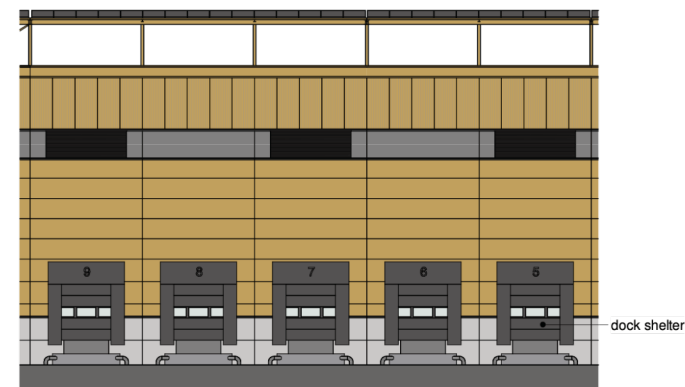


31 units + vrachtwagendocks

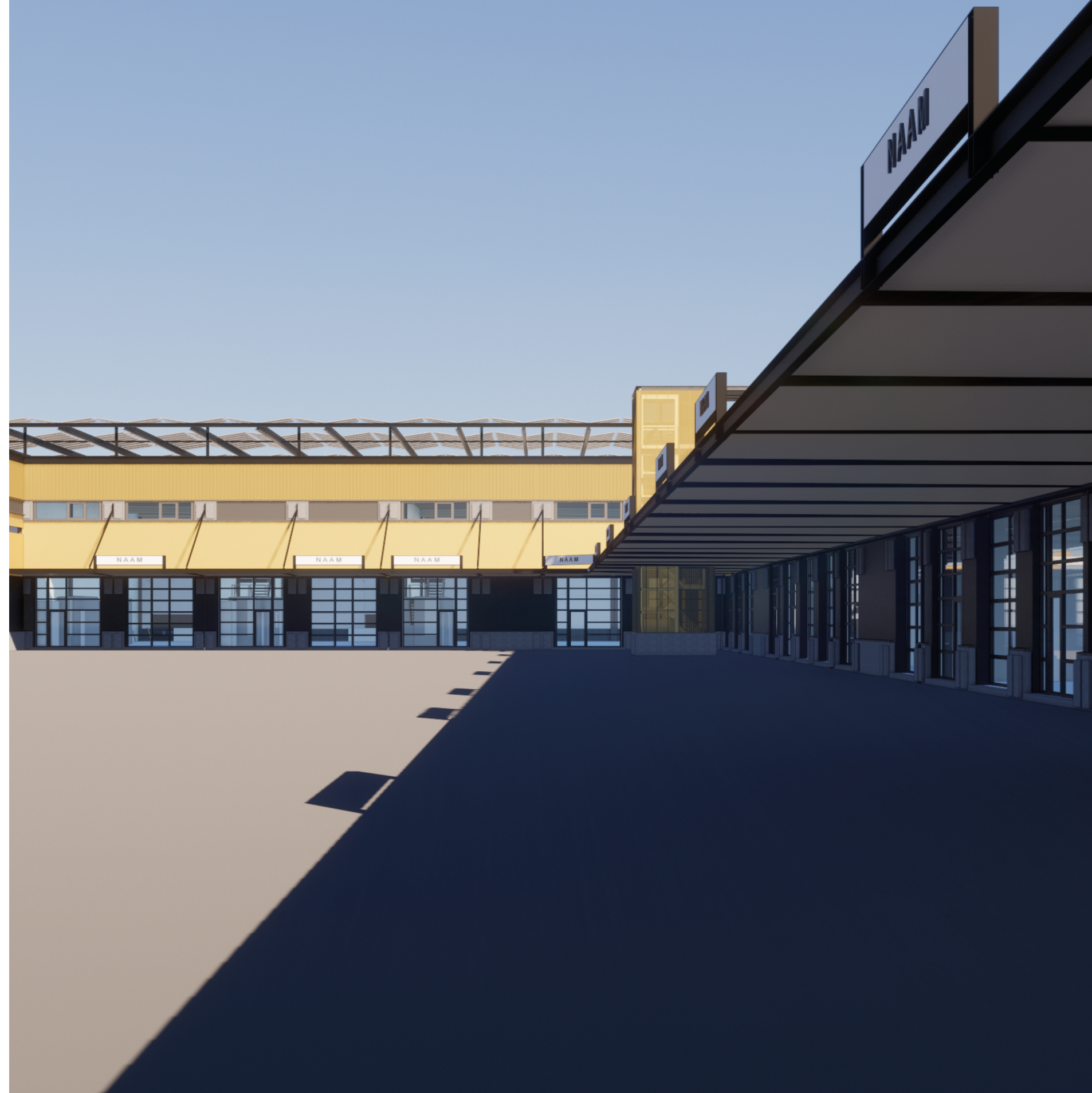
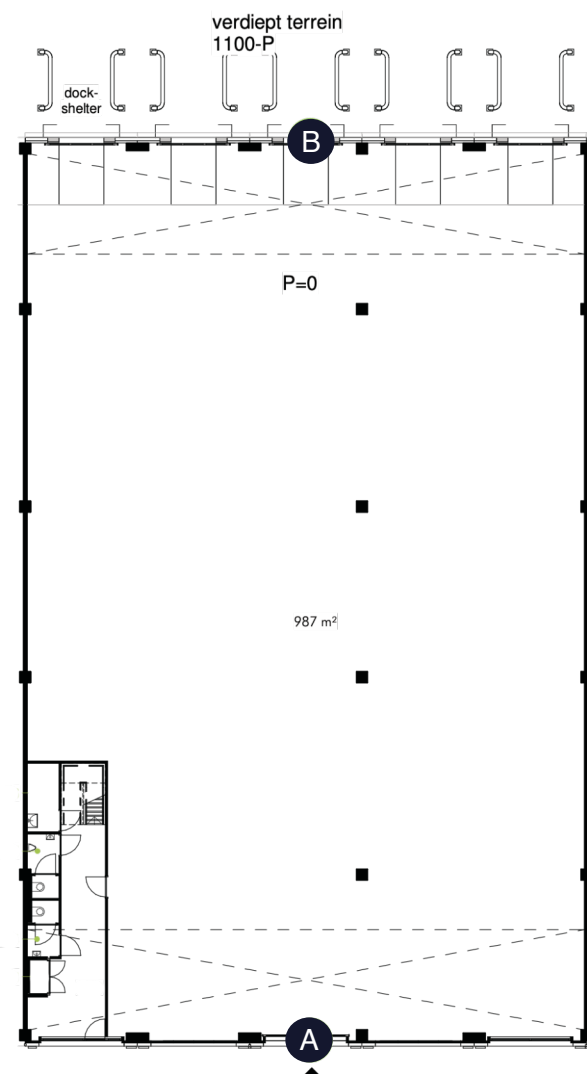
4 opties per voor- en achtergevel



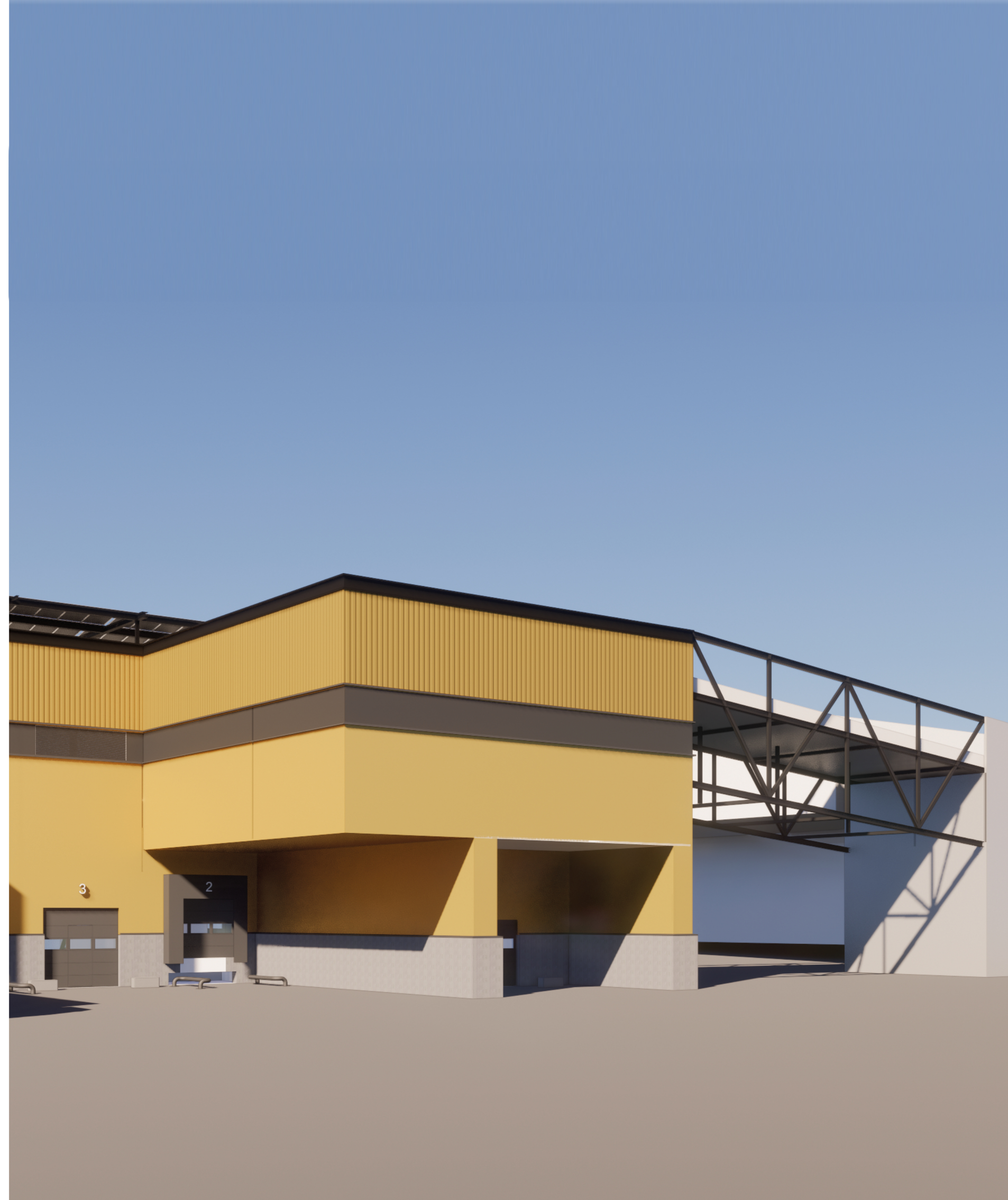
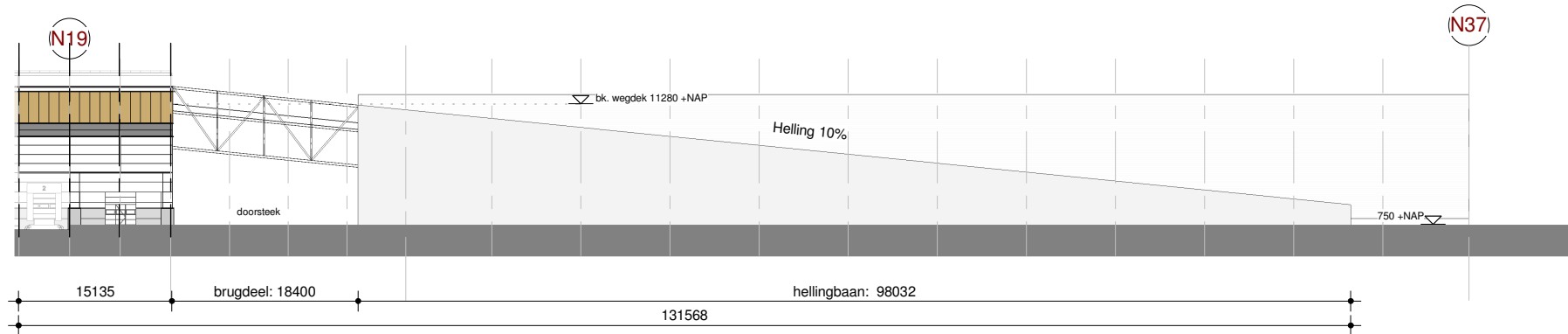
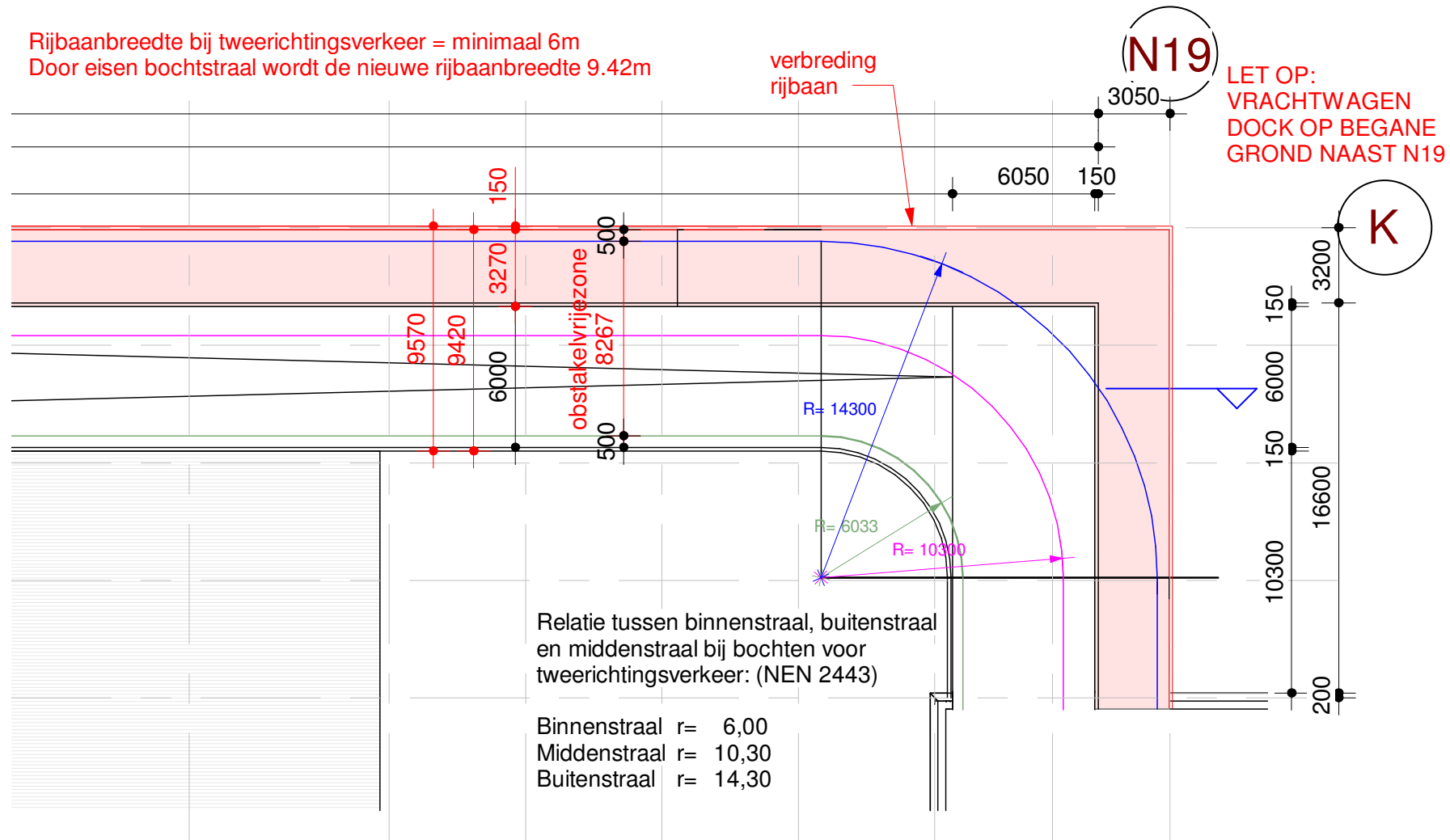
A Handelsstraat (voorgevel)



B Expeditiestraat (achtergevel)



Rijbaanbreedte bij tweerichtingsverkeer = minimaal 6m
 Door eisen bochtstraal wordt de nieuwe rijbaanbreedte 9.42m

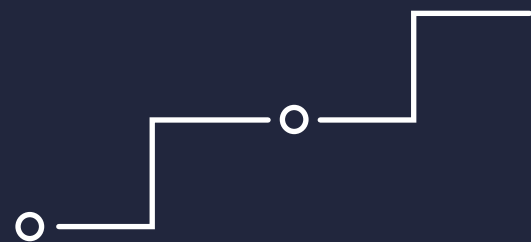


03

Villa A. Suriname

Definitief Ontwerp

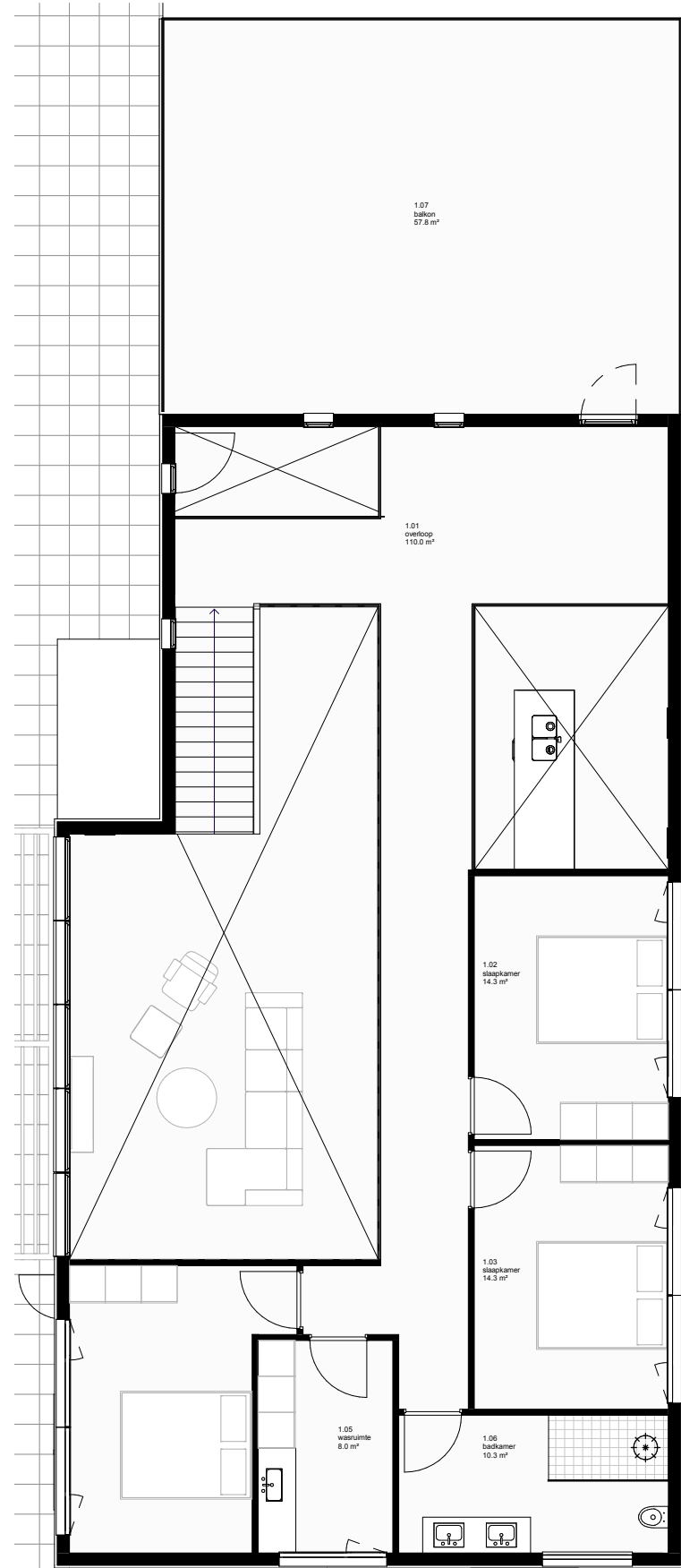
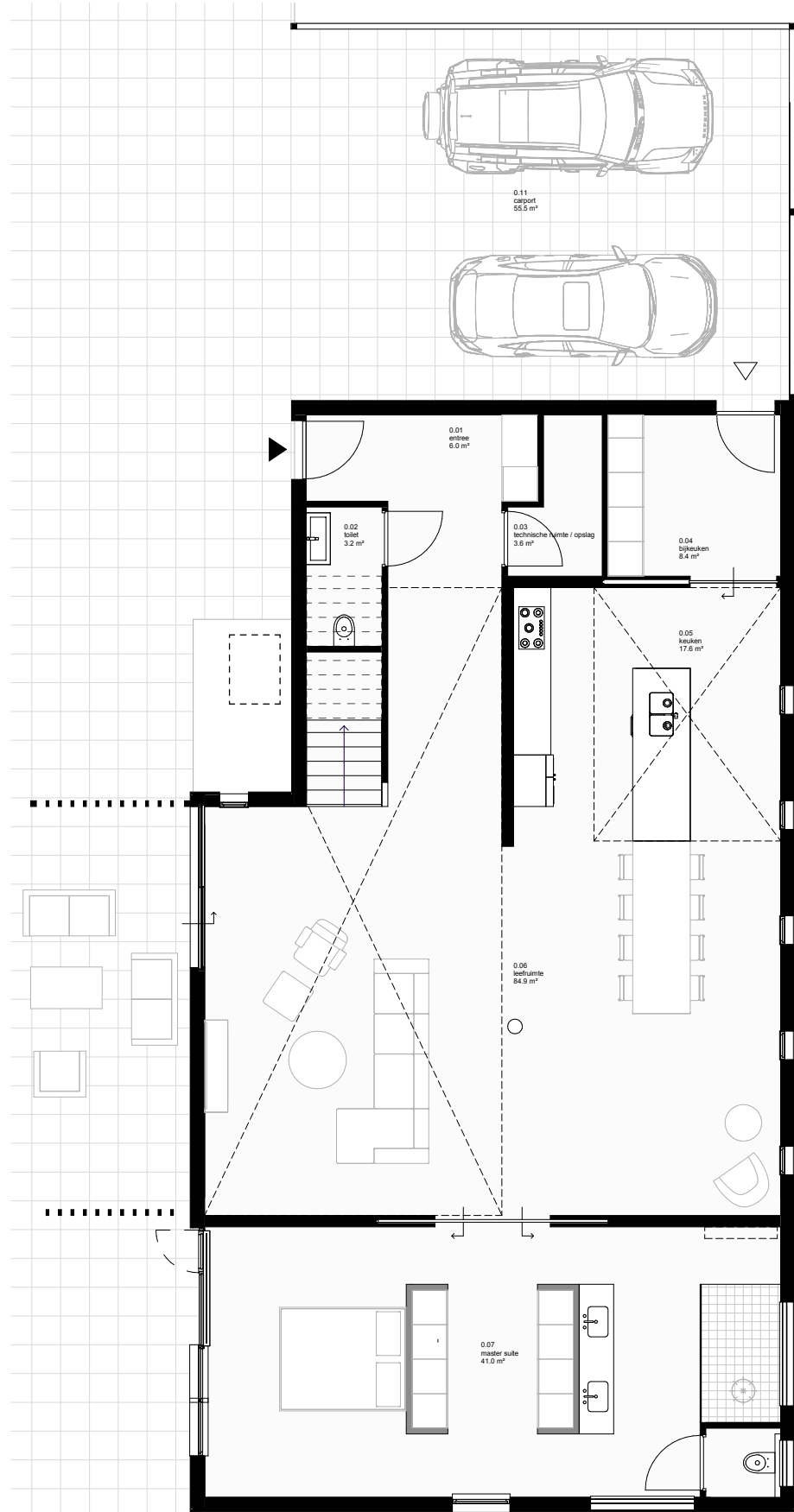
ROXEN Engineering

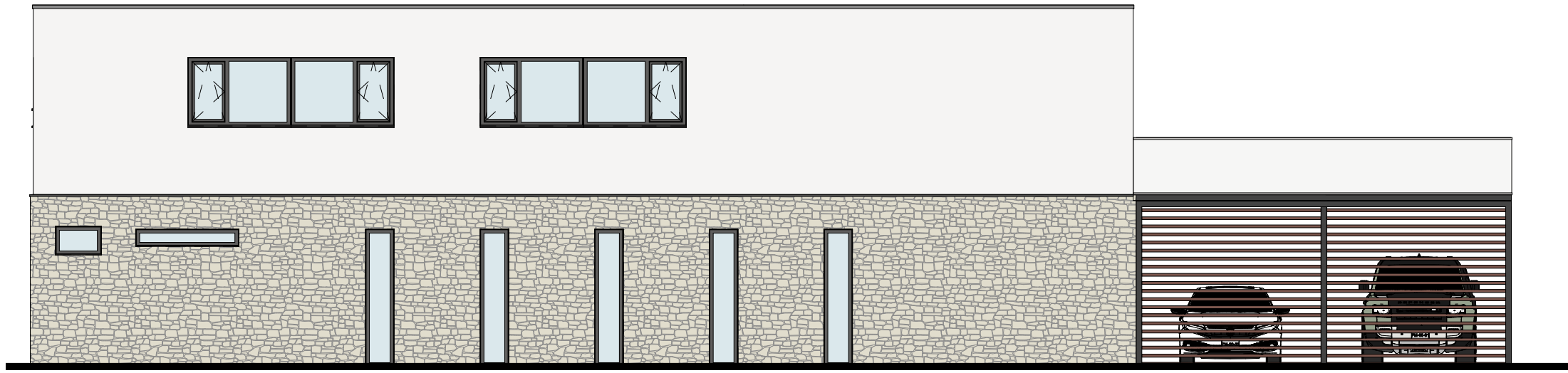


INTRODUCTIE

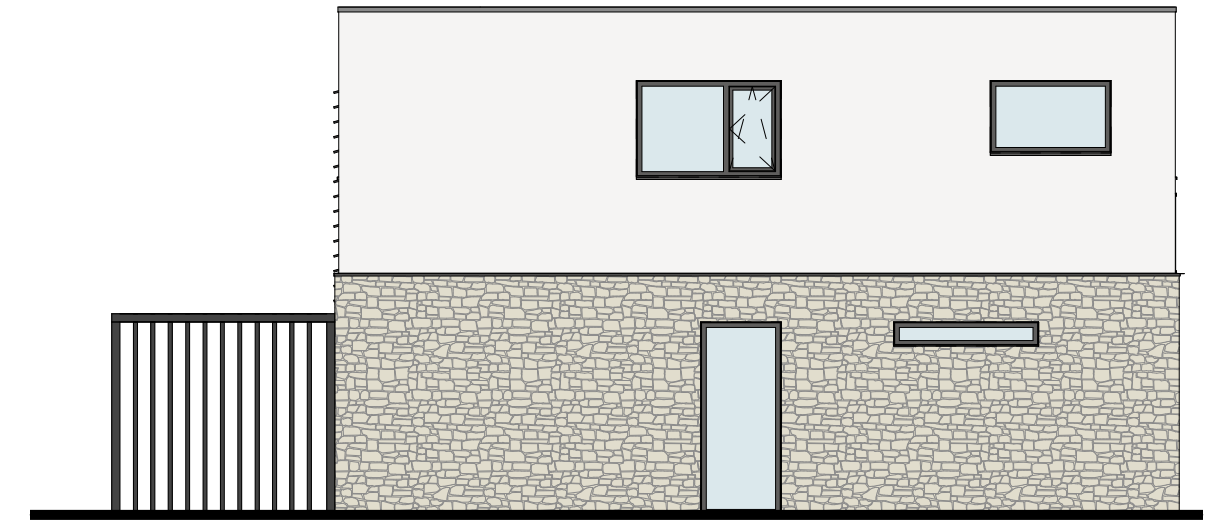
Het moderne ontwerp van deze woning kenmerkt zich door een gevel die de illusie wekt van "gebroken" stenen, waardoor een diepgaand gevoel van textuur en diepte ontstaat. Deze architecturale ontwerpkeuze weerspiegelt de veelzijdigheid van het leven in Suriname, terwijl binnenin een doordachte indeling en moderne gemakken zorgen voor een functionele en sociale leefomgeving.



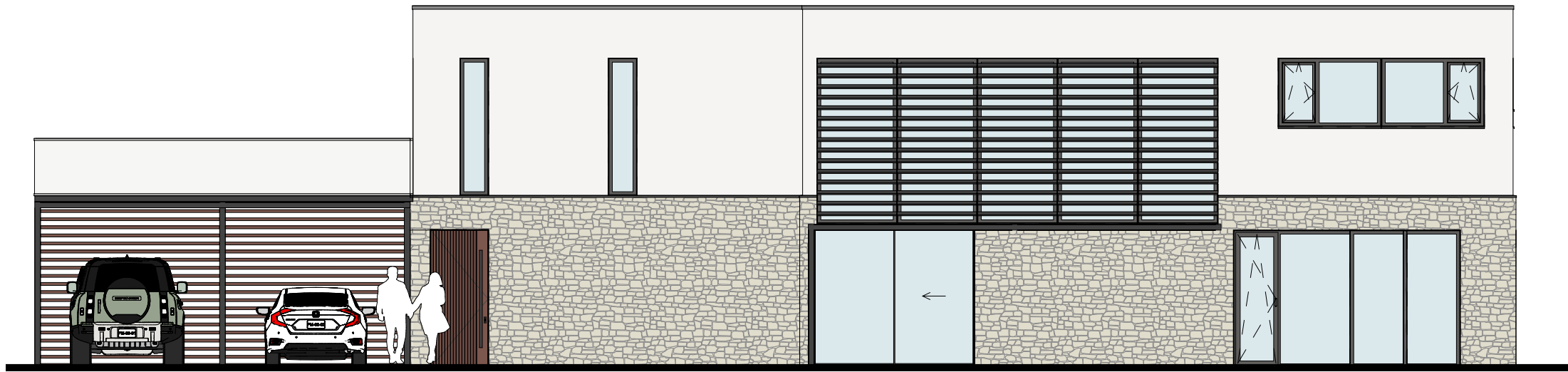




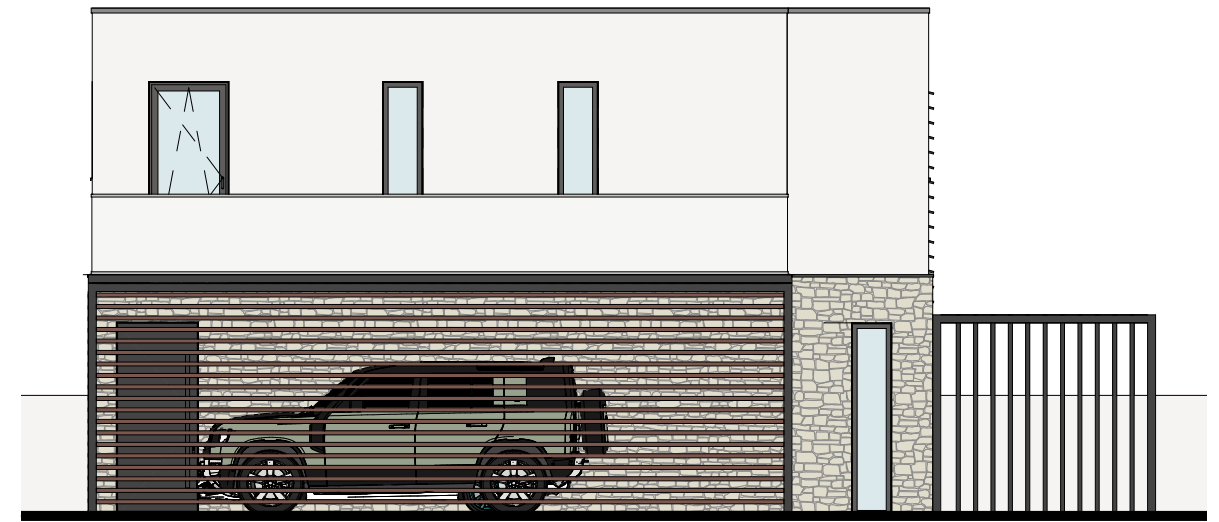
04 gevelaanzicht oostgevel



02 gevelaanzicht zuidgevel



03 gevelaanzicht westgevel



01 gevelaanzicht noordgevel

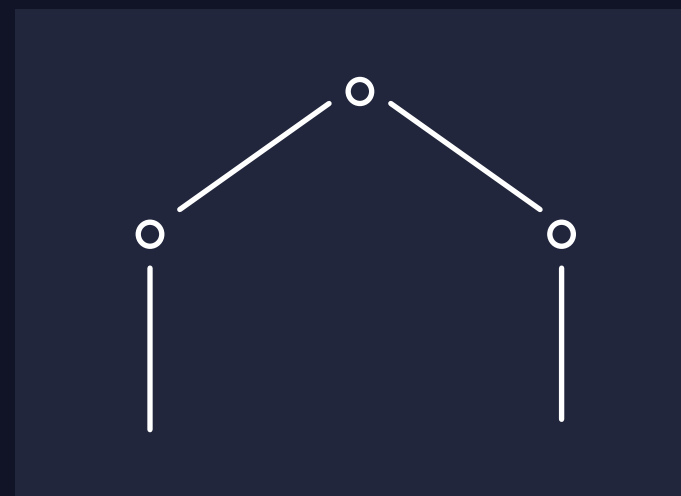


04

Hippische Kenniscampus Equestrum

Transformatie Rijksmonumenten

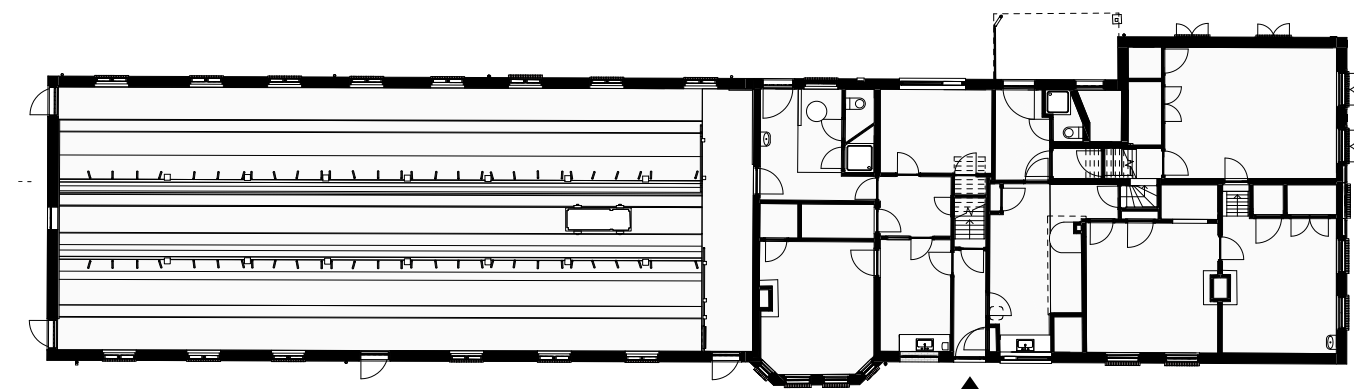
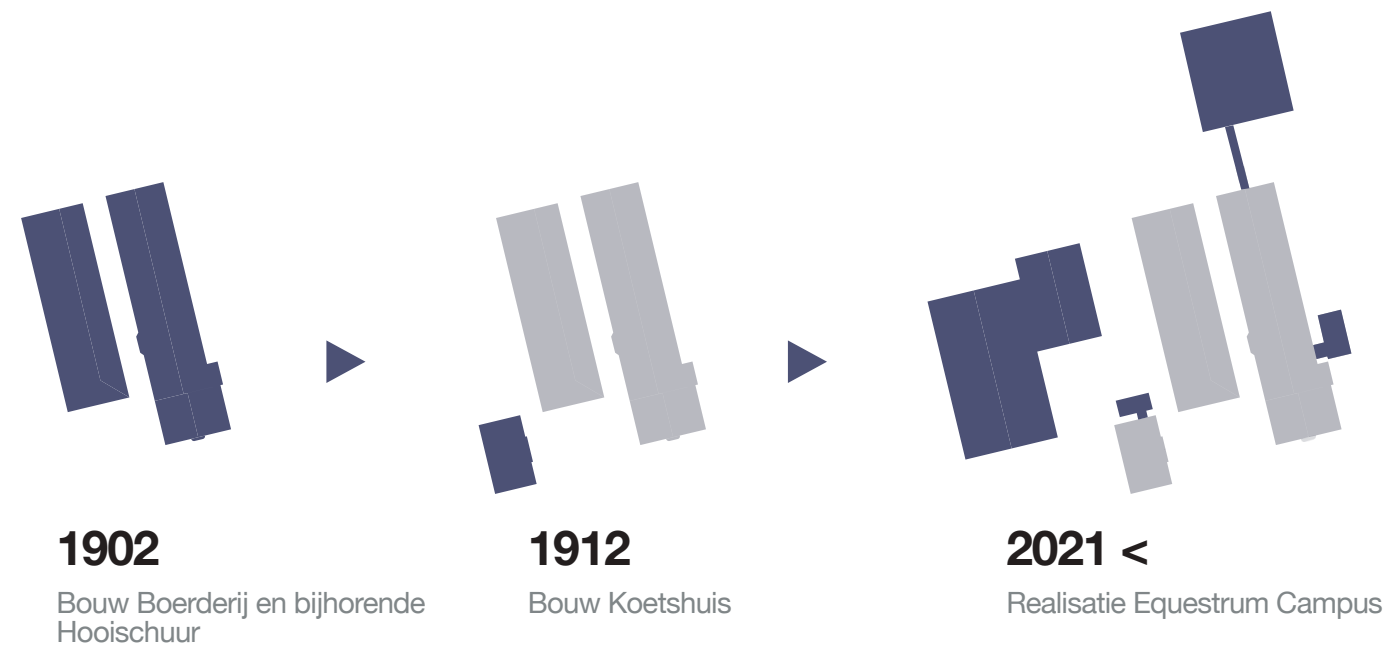
Converse Architects



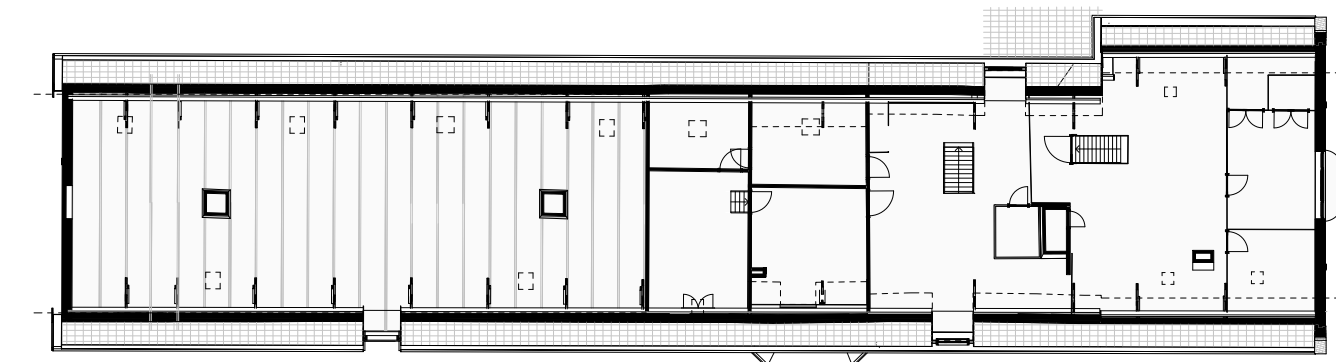
INTRODUCTIE

Equestrum is de toekomst van de paardensport in Zuid-Holland. De nieuwe locatie Ommerdijker-Hoeve in Den Hoorn is een boerenerf met 3 rijksmonumenten. Het concept voor het ontwerp is om een nieuwe Campusfaciliteit te ontwerpen waar er bedrijfsleven, onderzoek en zorg worden gecombineerd. Van belang is om een goede onderlegger van de bestaande situatie waar verder ontworpen op kan worden. Aan de hand van een pointcloud (scan in de vorm van een puntenwolk) van de bestaande situatie is het model opgebouwd. Omdat het monumentale gebouwen betreft, is het van belang dat alle details goed uit worden gezocht en terug te zien zijn in het model. Ornamenten, rollagen, klassieke deuren, et cetera.





Gemodelleerde plattegrond boerderij adhv pointcloud

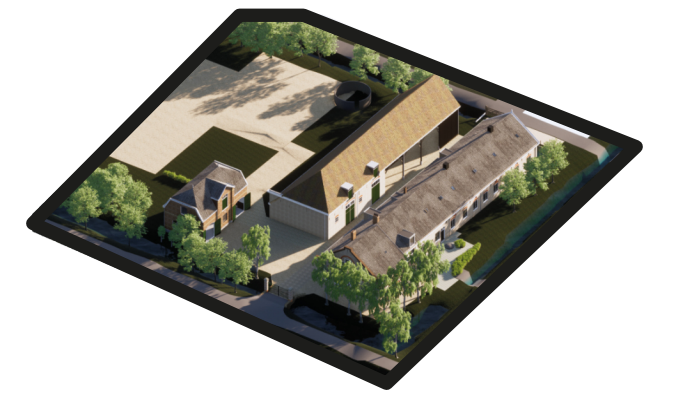


Gemodelleerde plattegrond verdieping boerderij adhv pointcloud

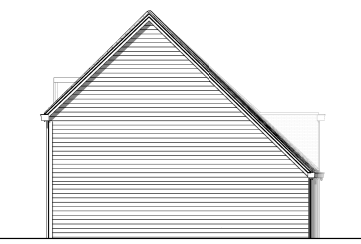
Pointcloud Ommedijkerhoeve, Schipluiden



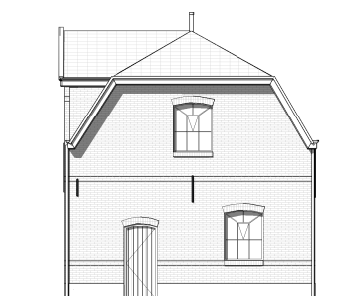
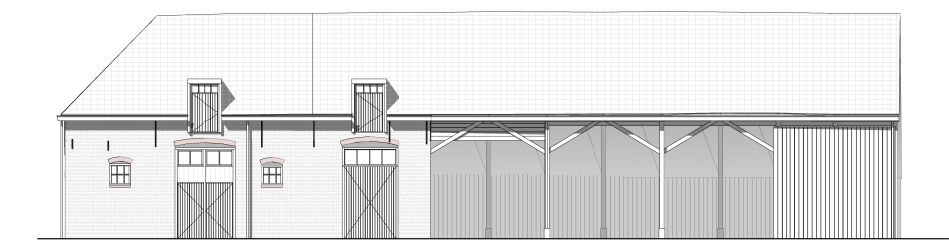
Bouwkundig model, bestaande situatie



Kop- en zijgevel boerderij



Kop- en zijgevel hooisluur



Kop- en zijgevel koetshuis





Kop- en zijgevel boerderijwoning



Ornamenten op de gevel van de boerderijwoning



Voorgevel Koetshuis



Lattengevel & constructie hooischuur





Pointcloud bestaande situatie



Render model bestaande situatie



Pointcloud bestaande situatie



Render model bestaande situatie



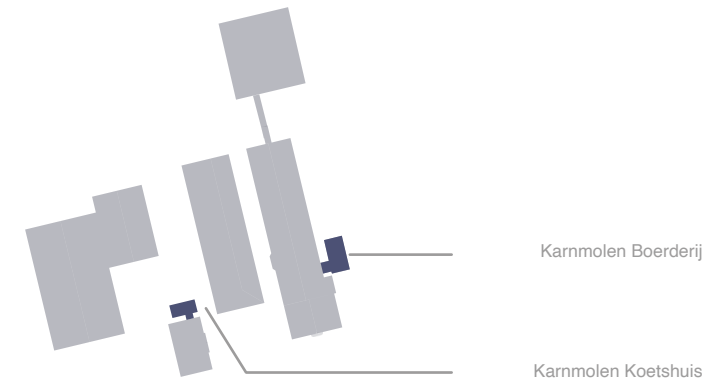
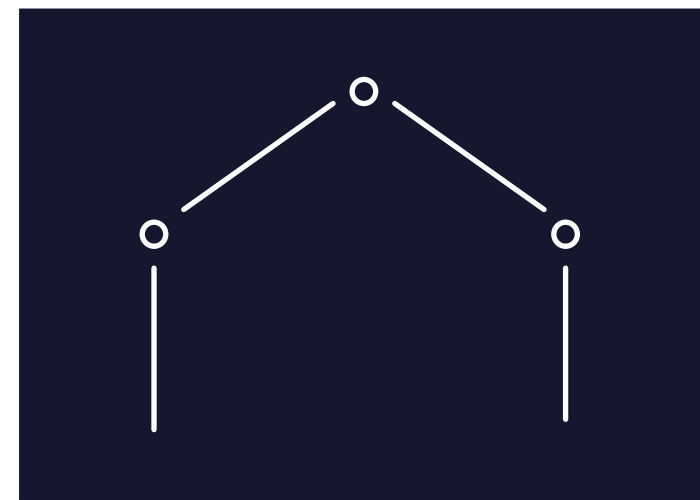
Pointcloud bestaande situatie



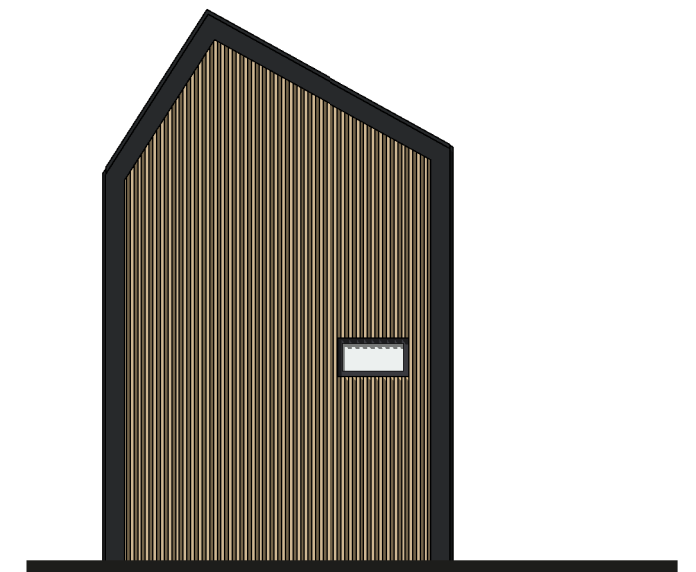
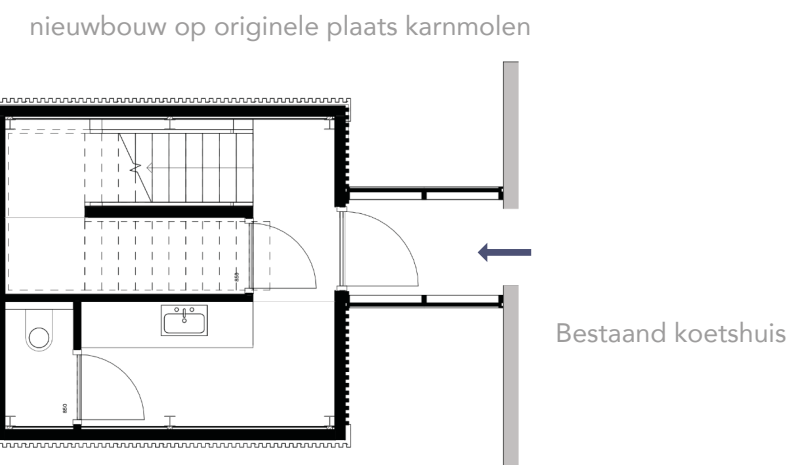
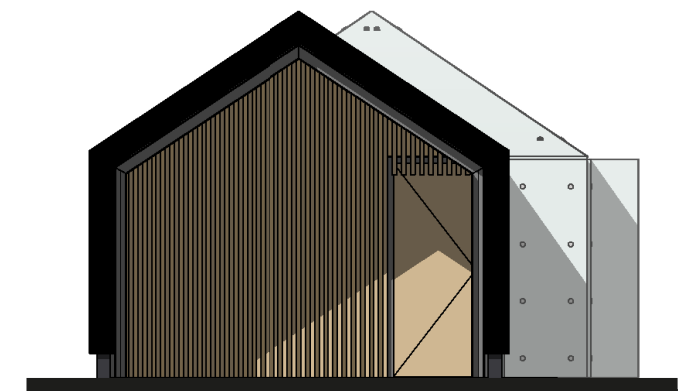
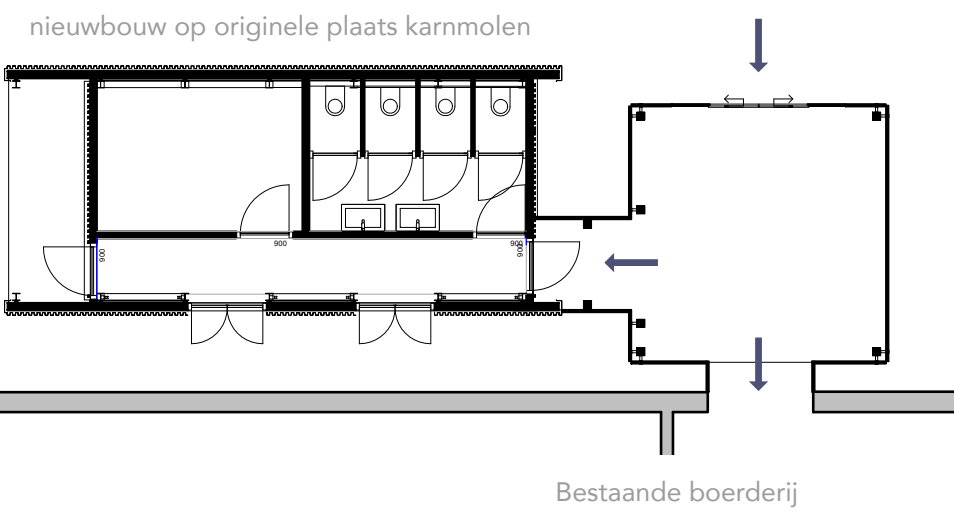
Render model bestaande situatie

04.1

Nieuwbouw Karnmolens



Boerderij
typologie

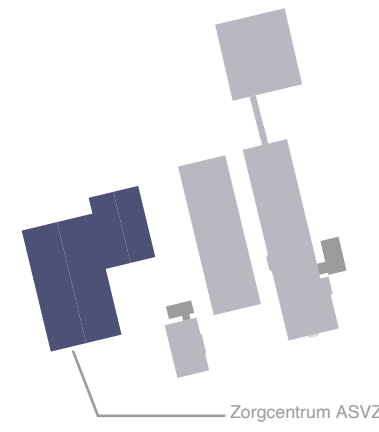






04.2

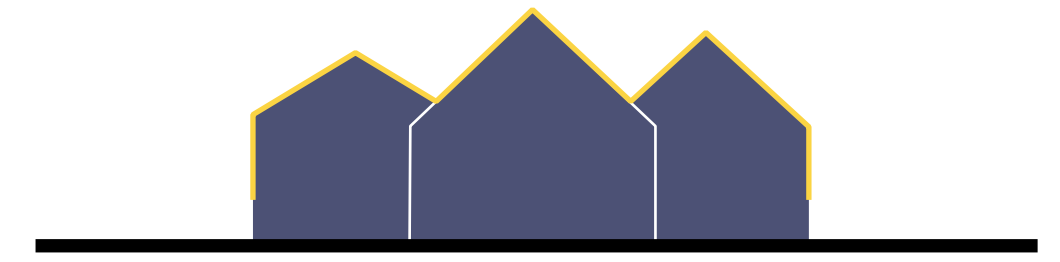
Zorgcentrum ASVZ



Boerderij typologie



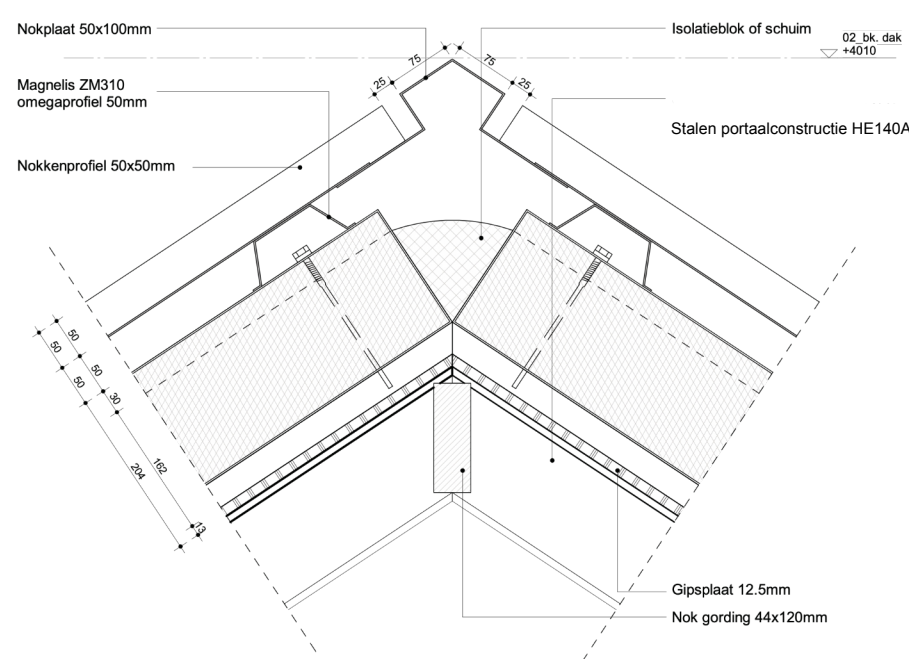
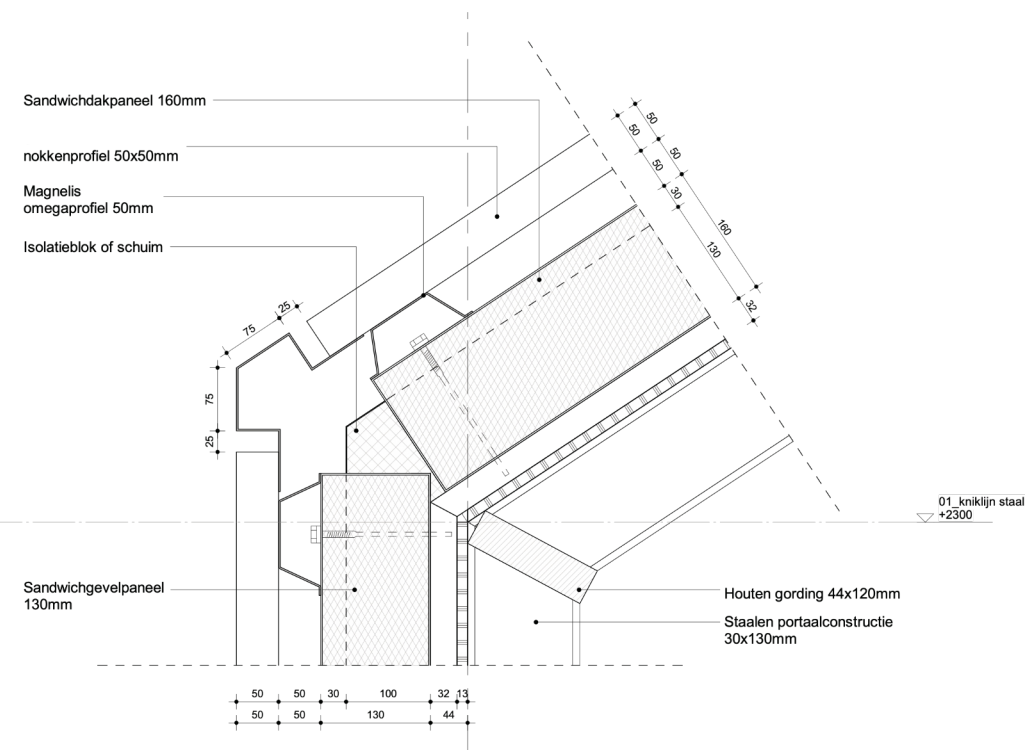
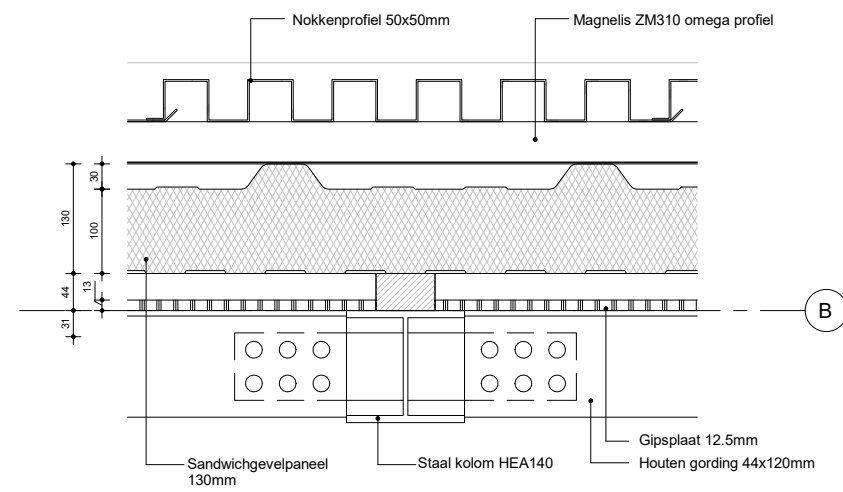
Typologie combineren



Typologie doorzetten d.m.v. samensmelting dakvlakken



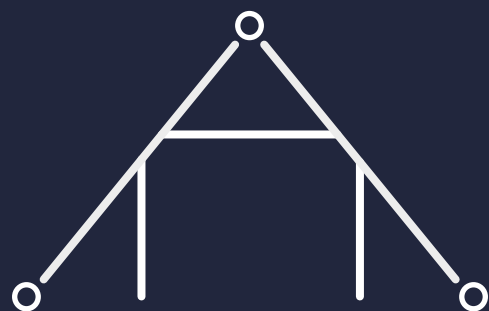
Ontwerp met typologie in ere gesteld



05

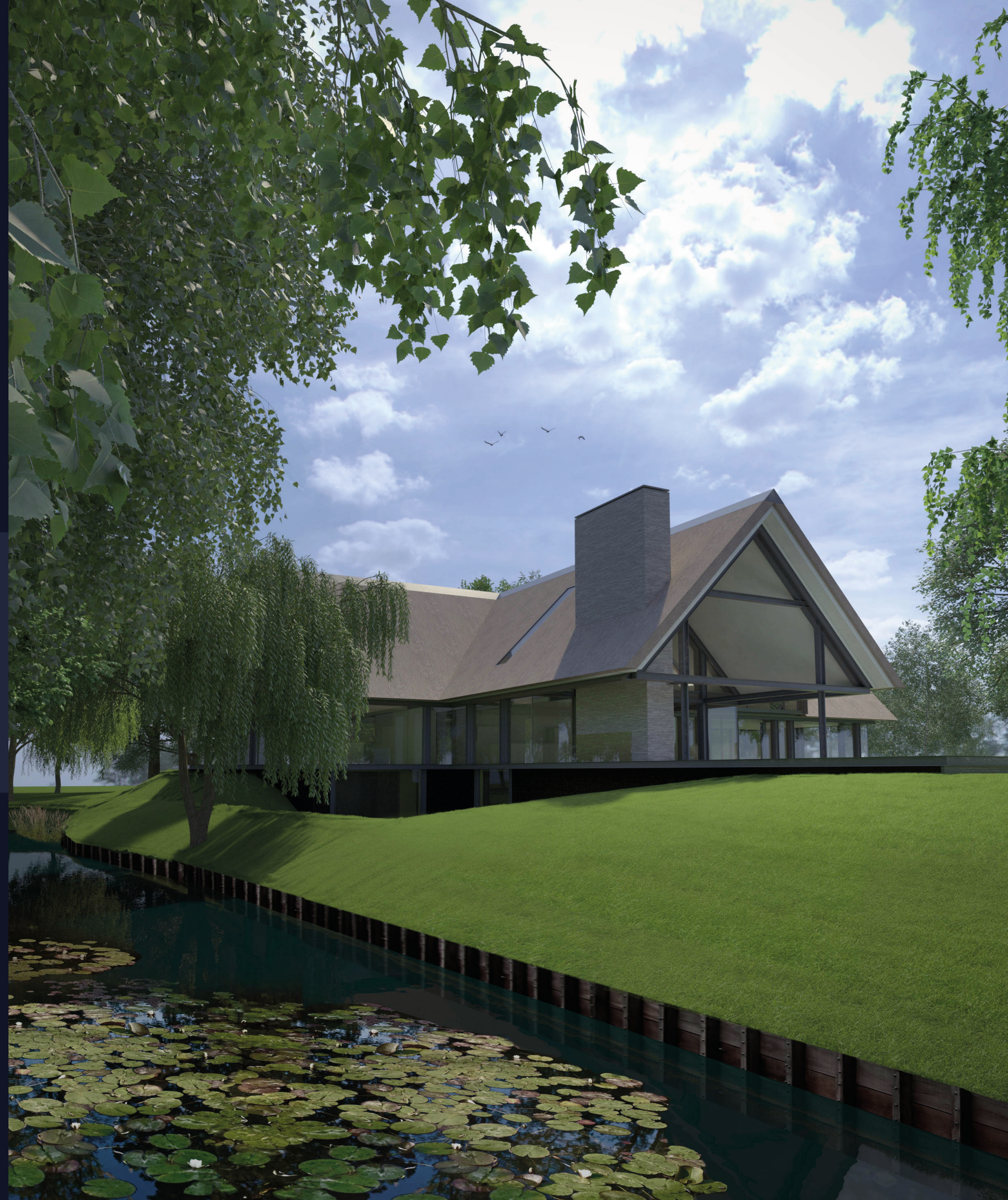
Da Costa Woonvilla

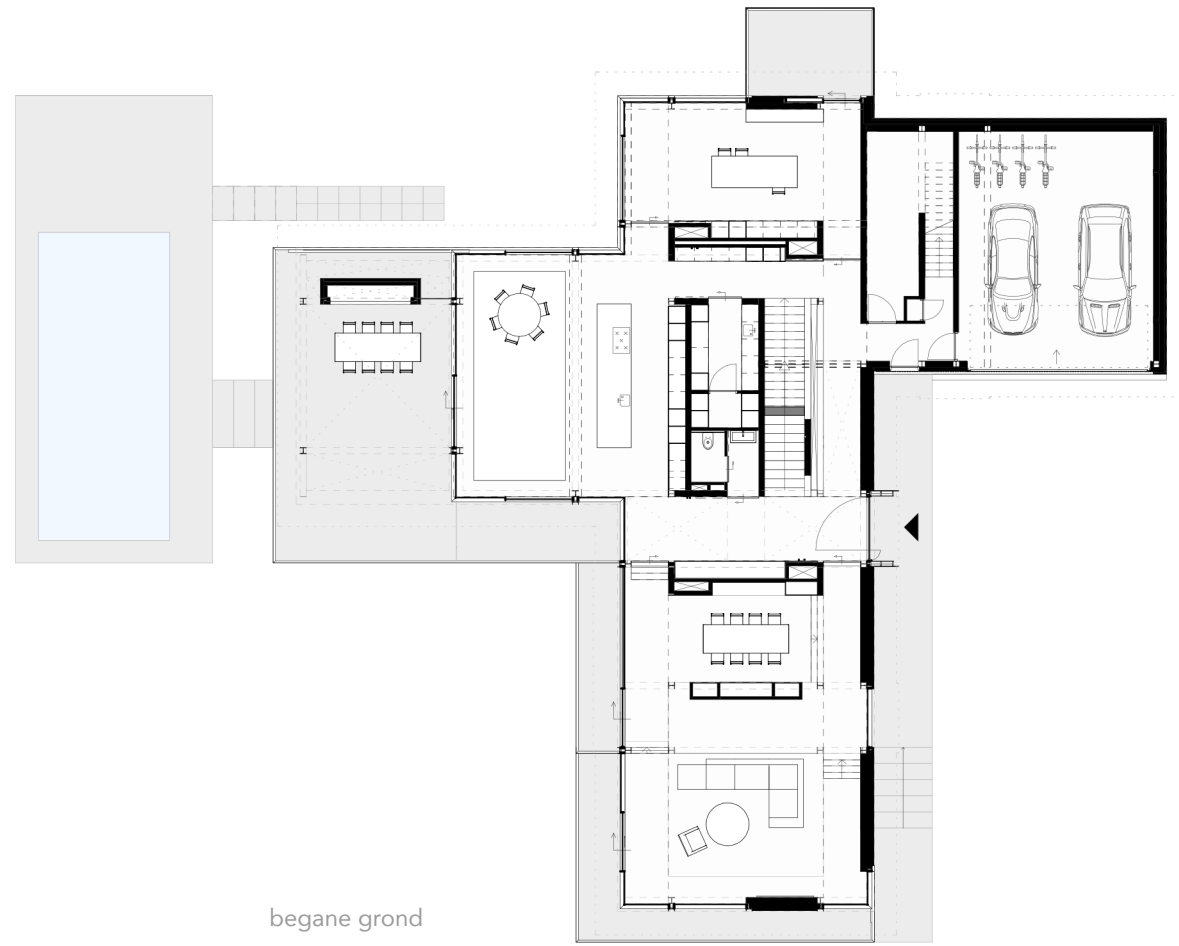
Uitvoeringsgereed Ontwerp
Converse Architects



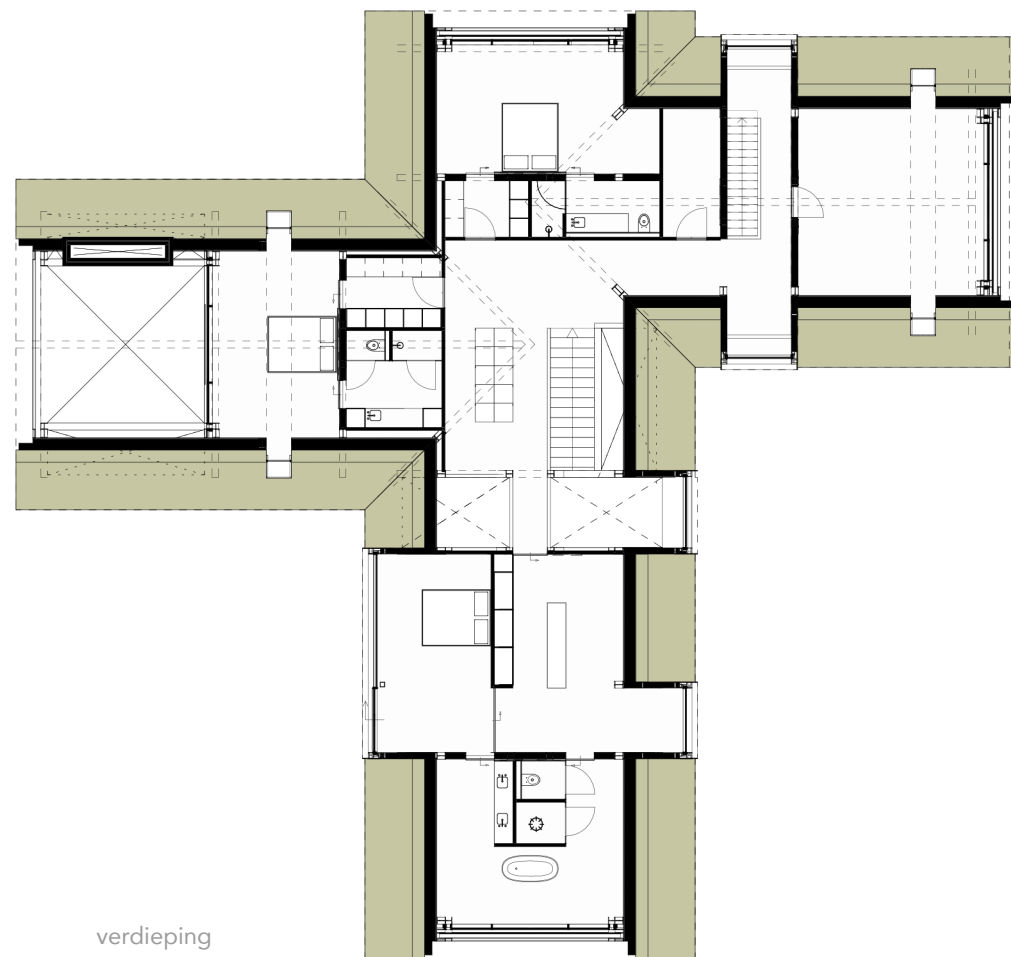
INTRODUCTIE

Villa da Costa is een particuliere woning gelegen in de natuurlijke groene omgeving van Wilgenrijk.
De moderne woning maakt gebruik van traditionele bouwmaterialen zoals baksteen, hout en riet en passen in de algemene stijl van de "Maasluisse school". De zichtbare stalen constructie en de unieke verborgen Skyframe kozijnen rondom de woning benadrukken het traditionele beeld en geven deze een nieuw jasje. Een uniek project, grootschalig en een kantelpunt voor de manier waarop ik heb leren omgaan met ontwerpen. Het huis en het model zijn tot in de kleinste details haarfijn uitgewerkt. Alleen zó kan deze prachtige villa doen waar het voor is ontworpen, schitteren.





begane grond



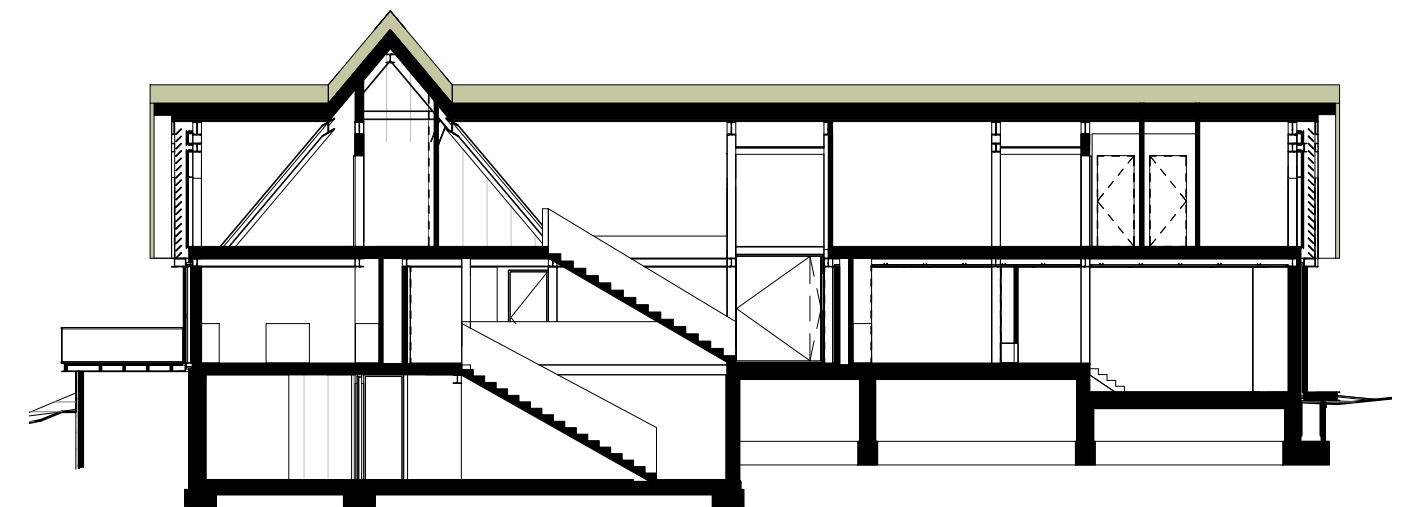
verdieping



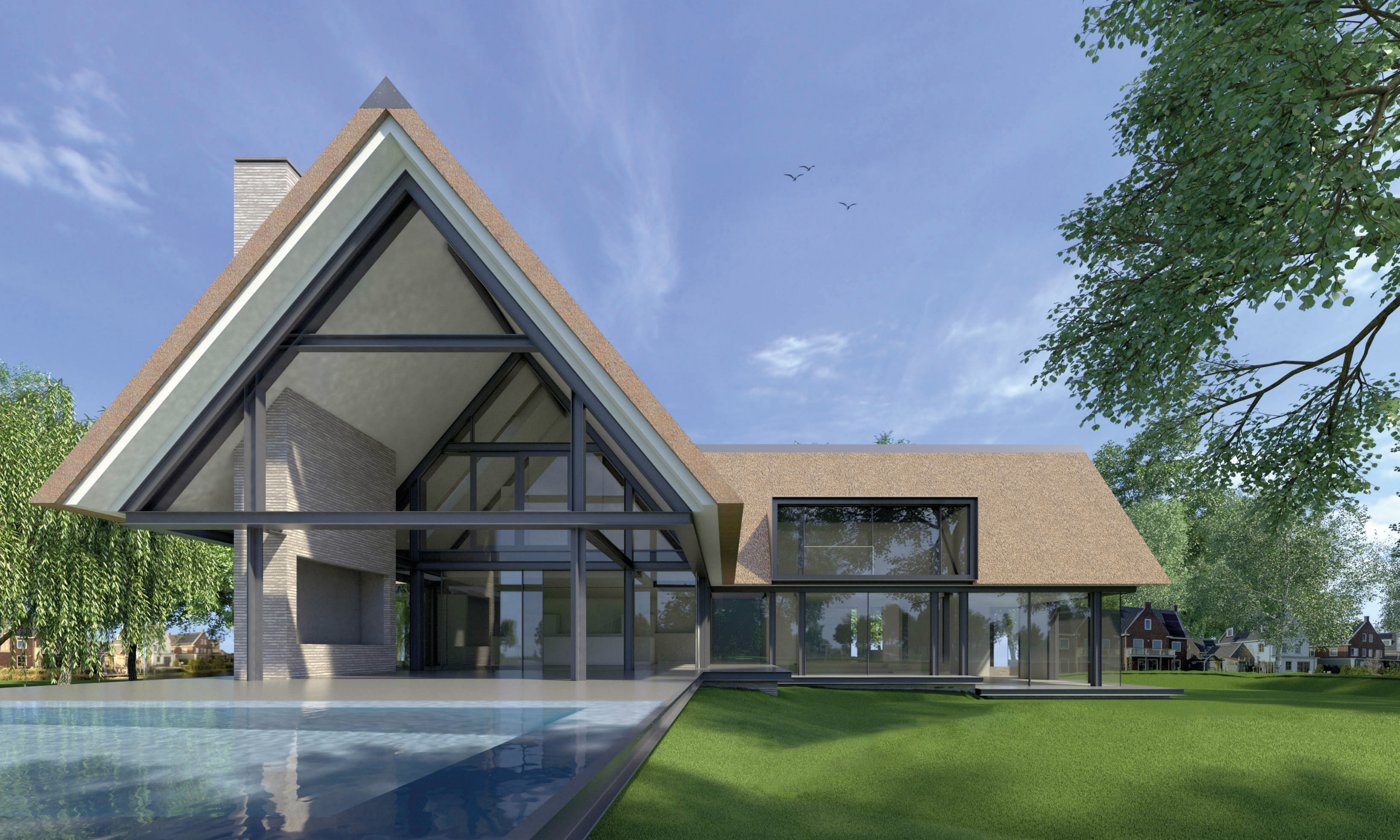
zijgevel

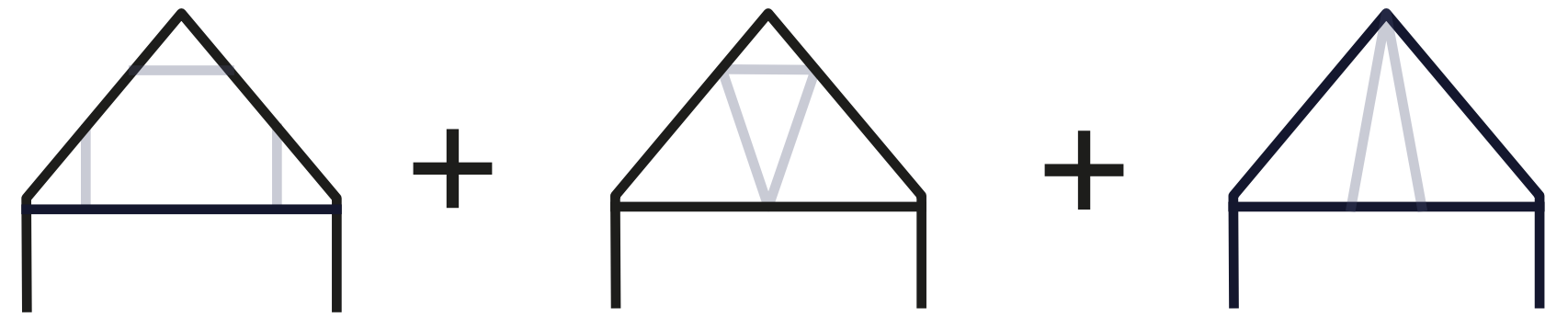


voorgevel

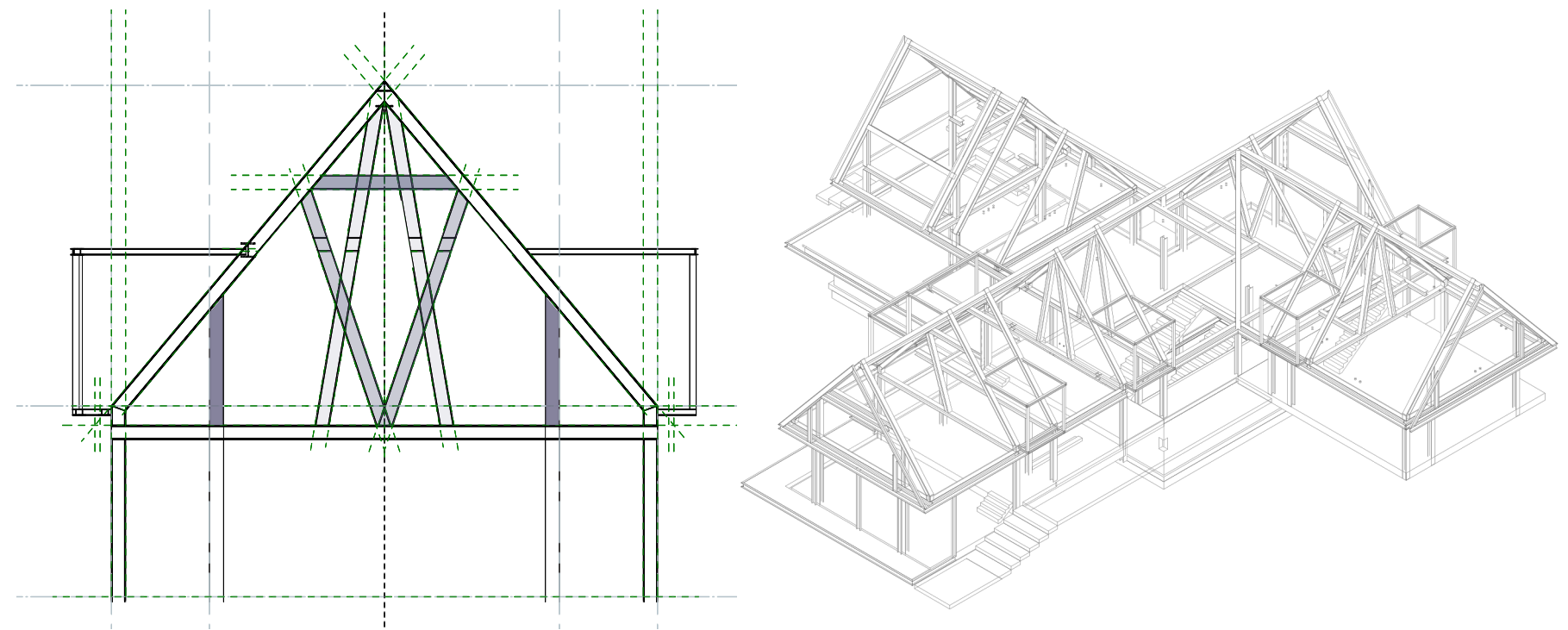


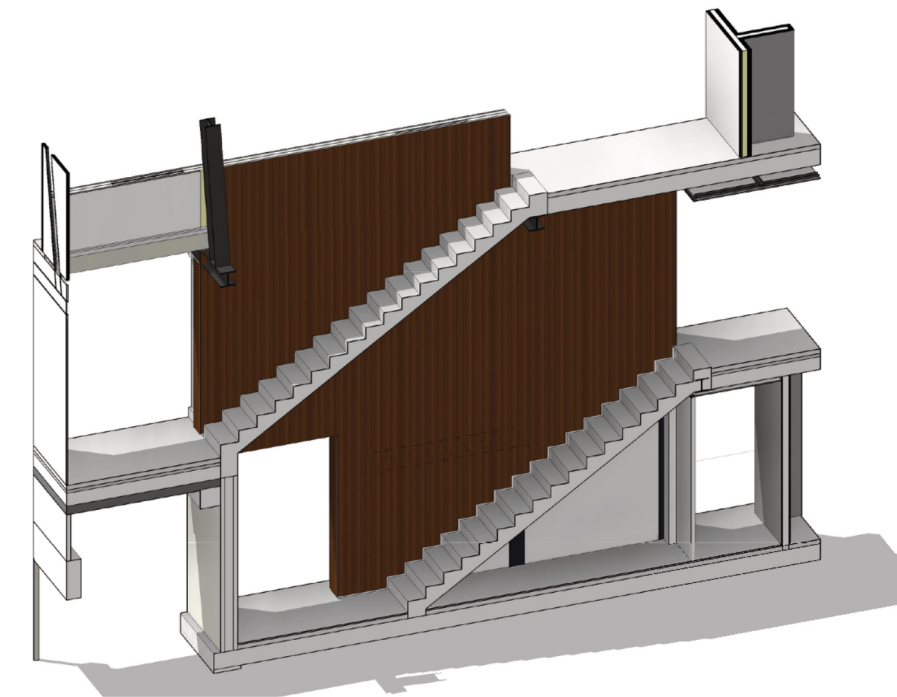
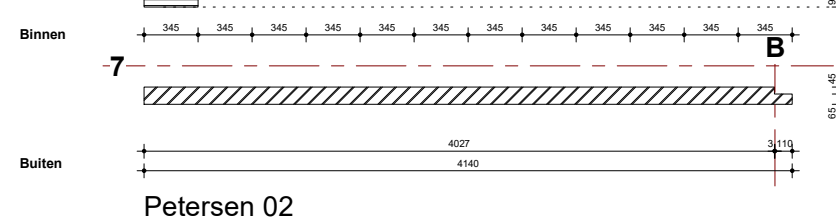
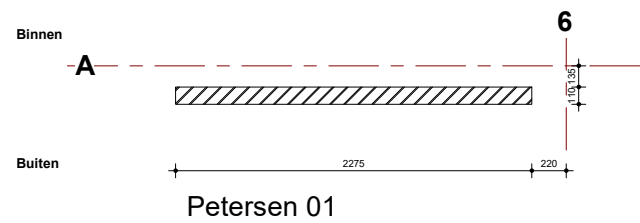
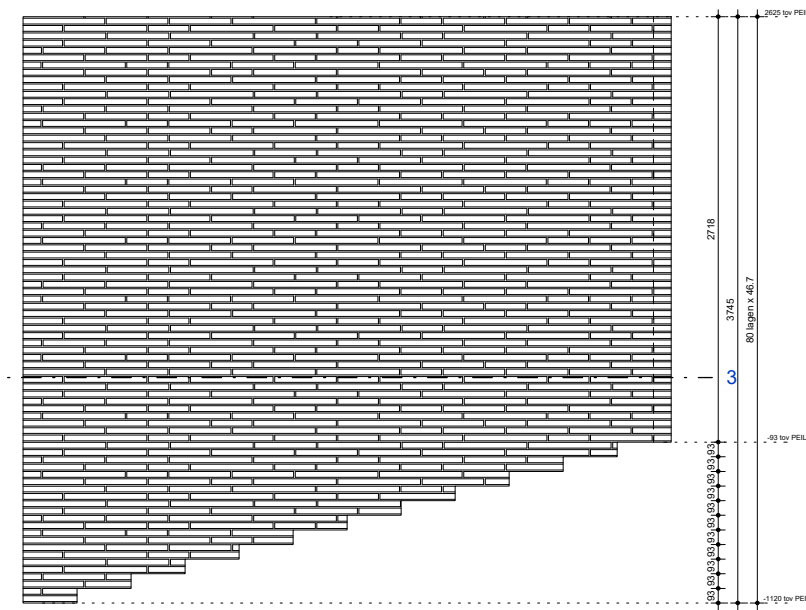
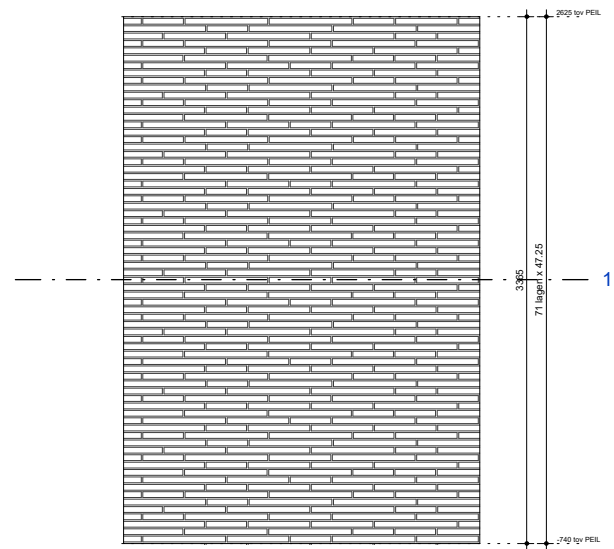
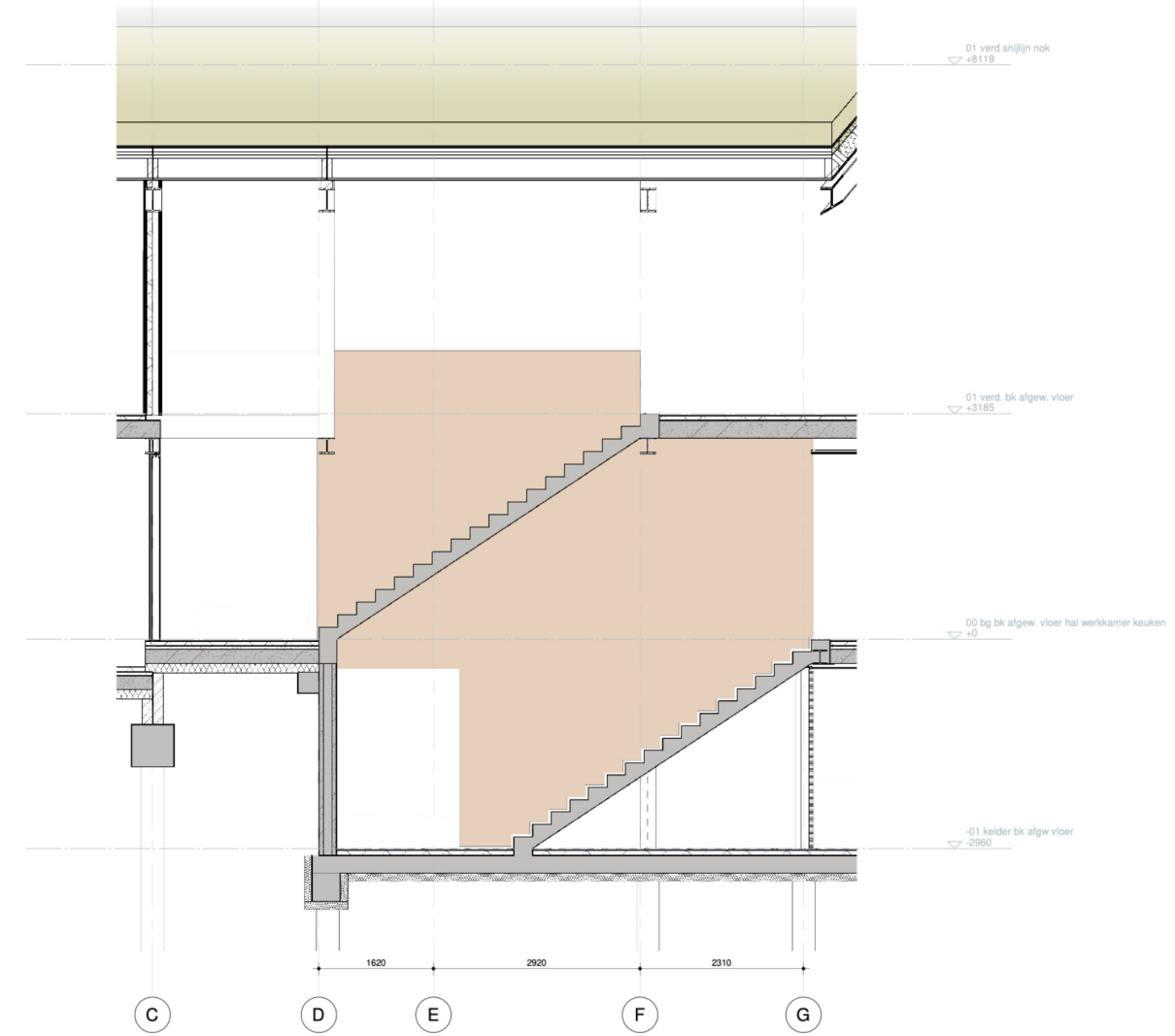
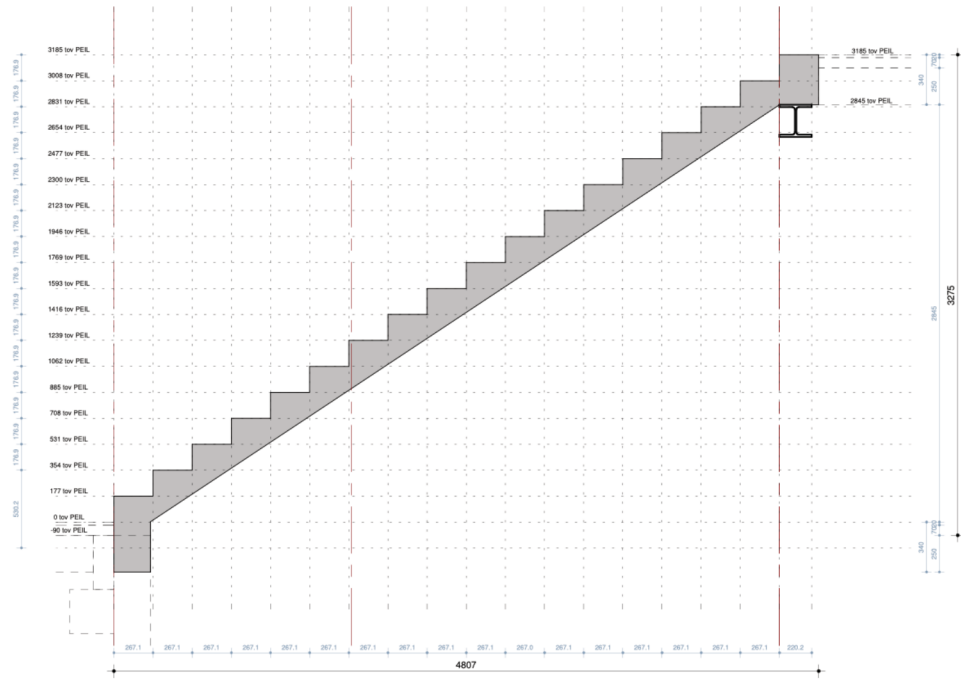
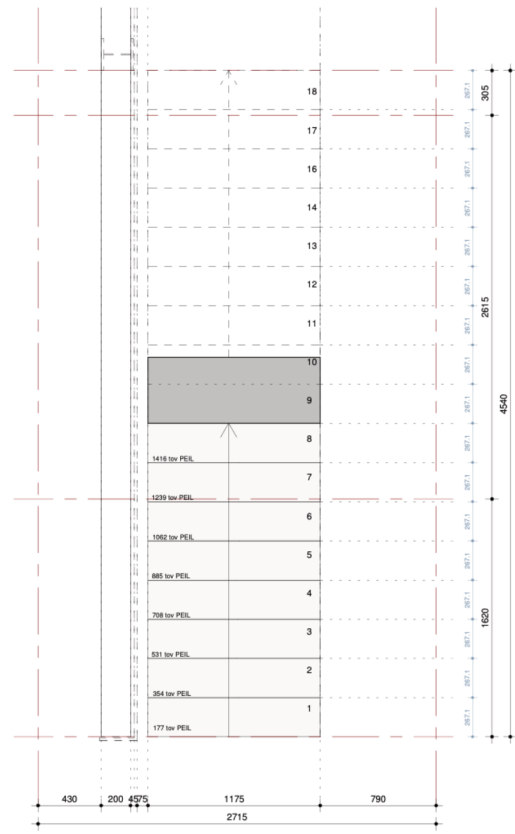
doorsnede

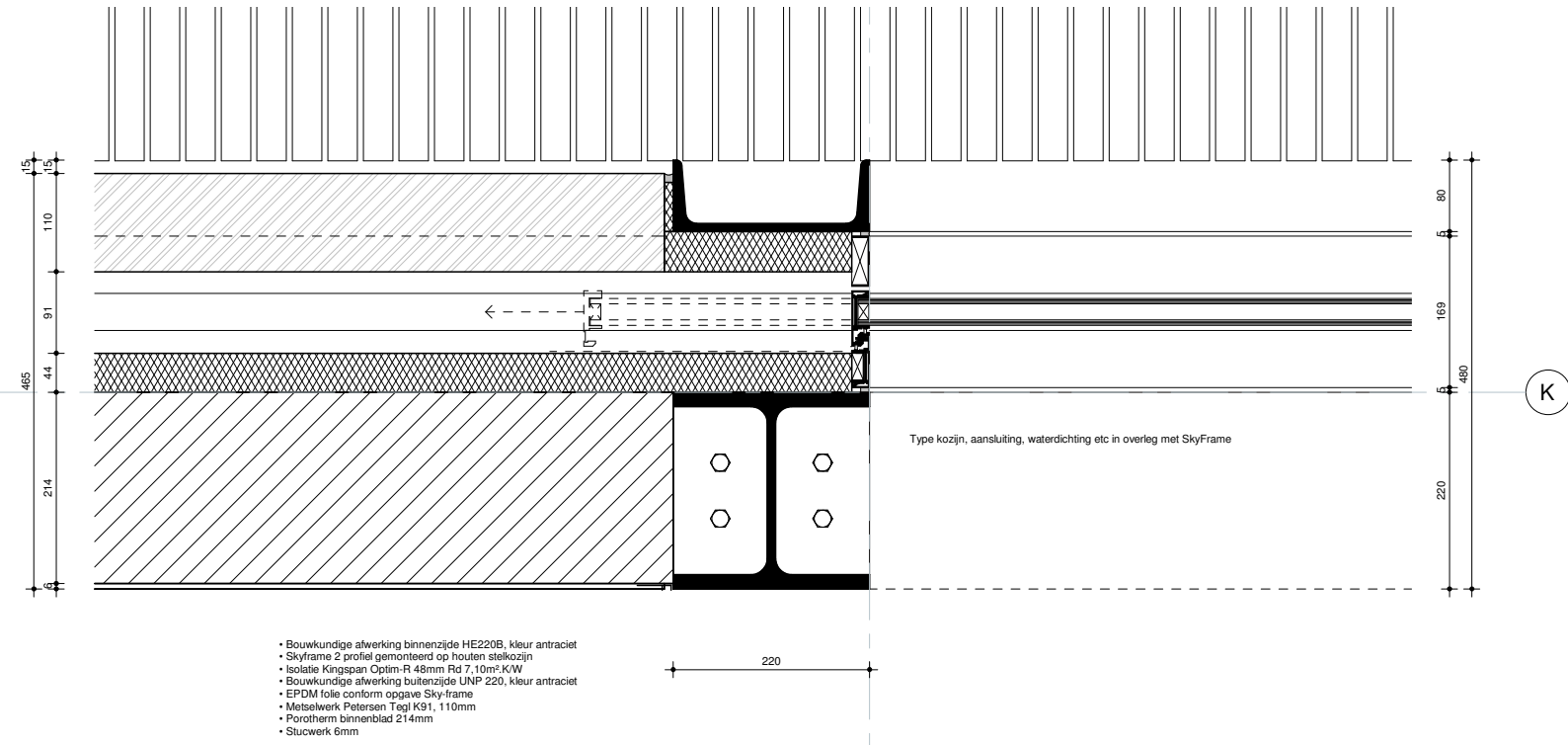




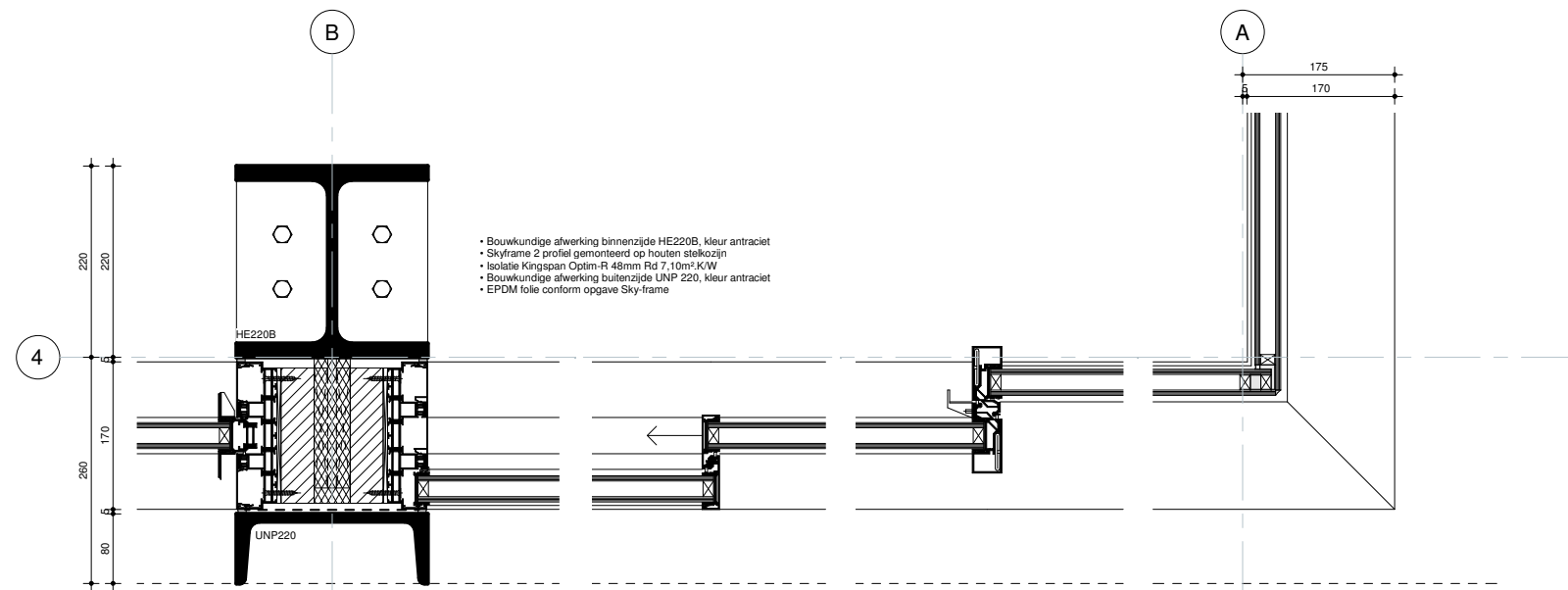
=



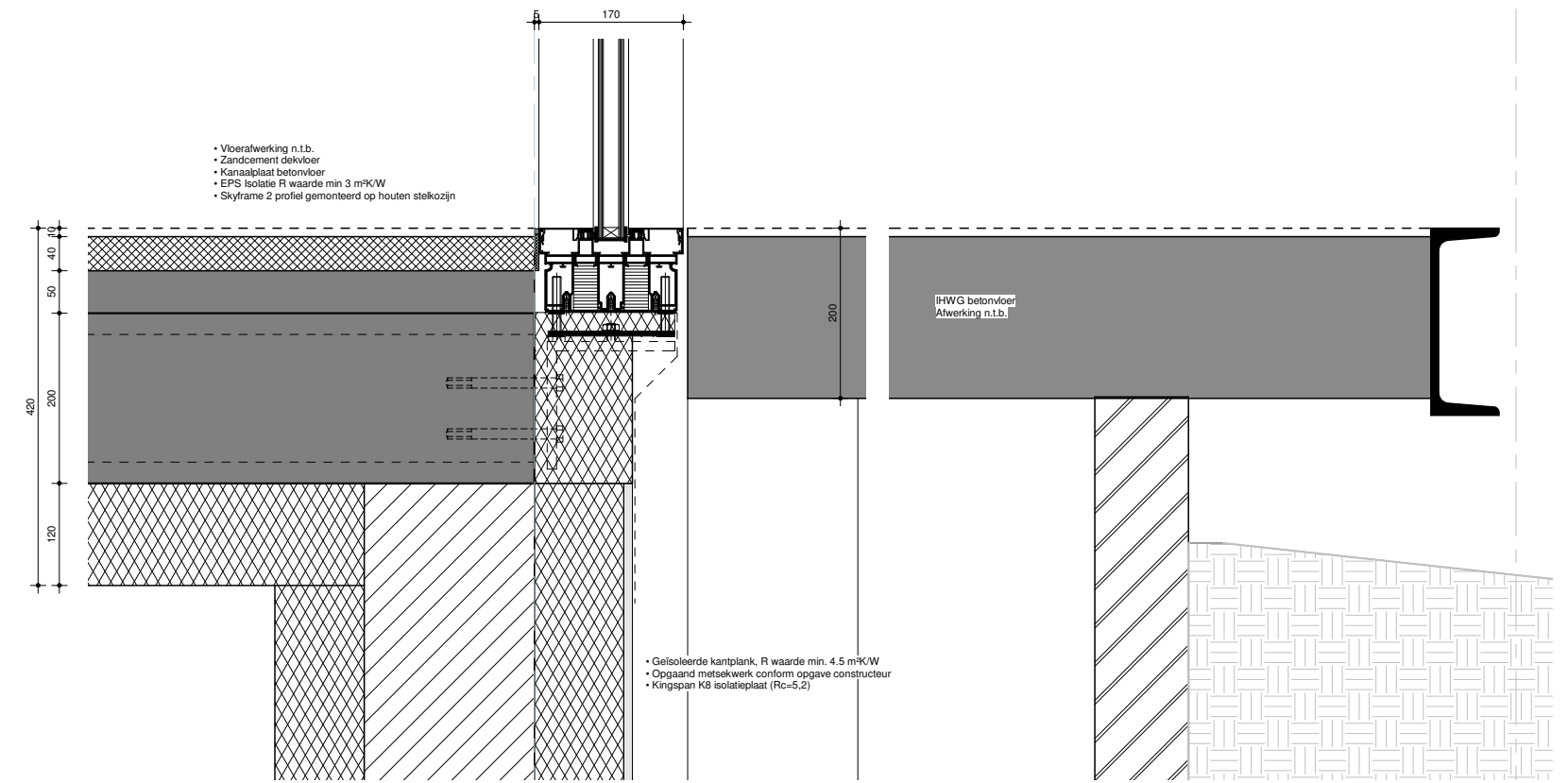




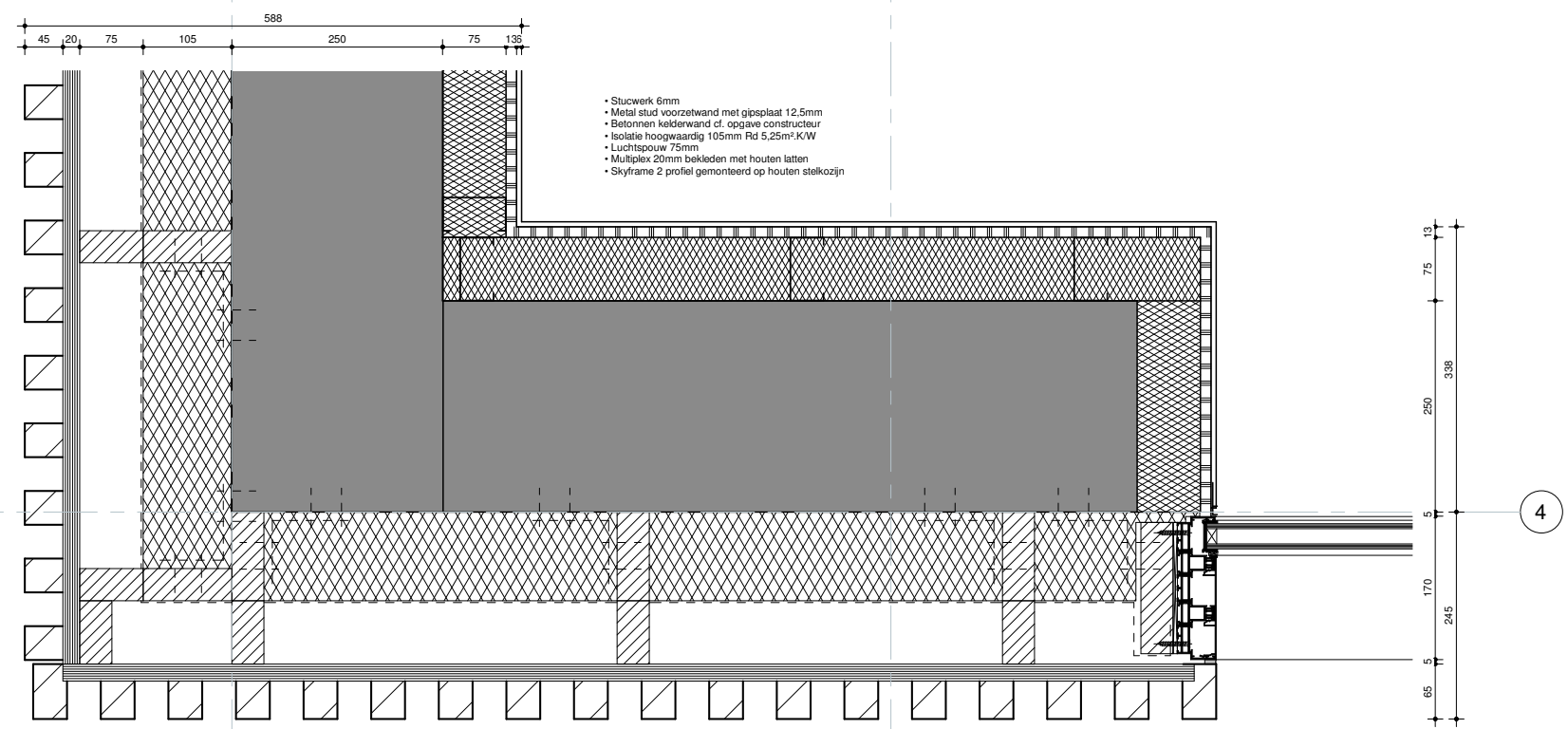
detail skyframe kozijn i.r.t. metselwerk



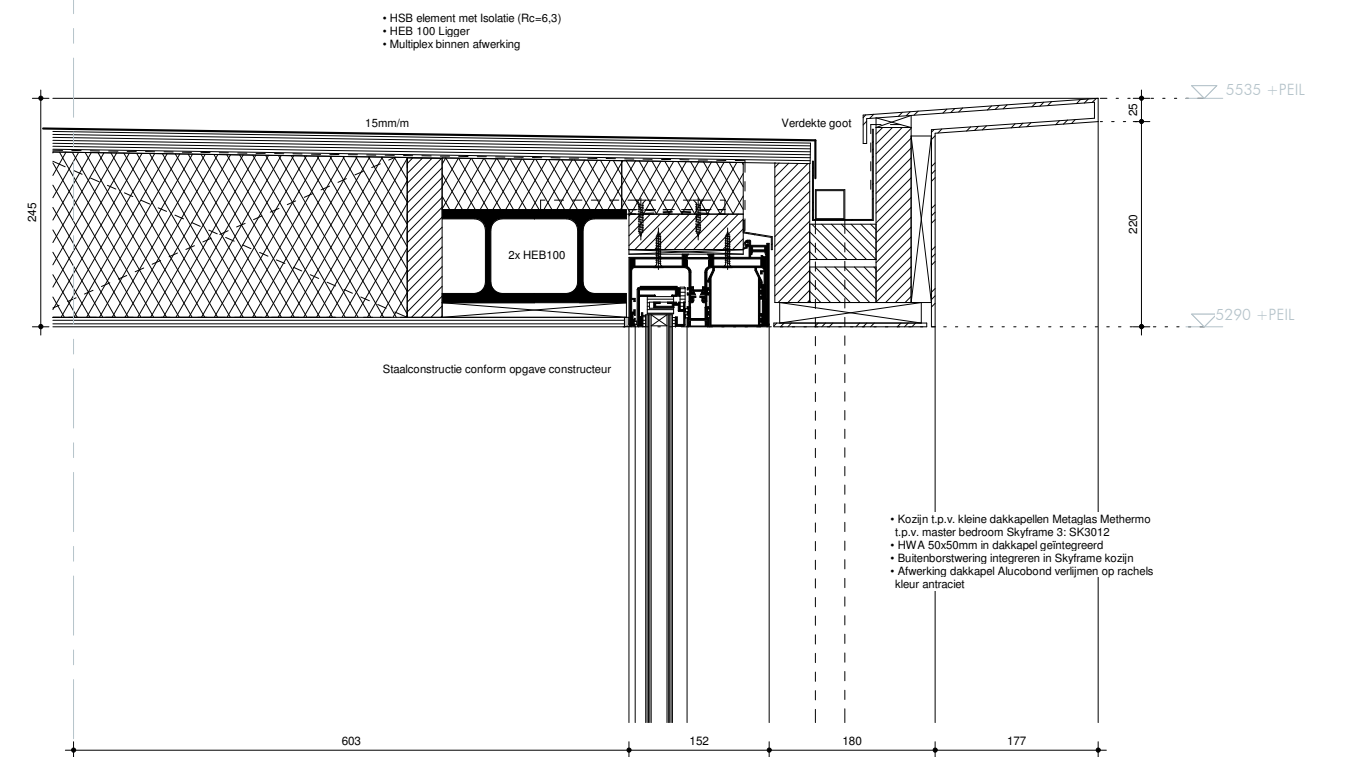
detail skyframe hoekoplossing



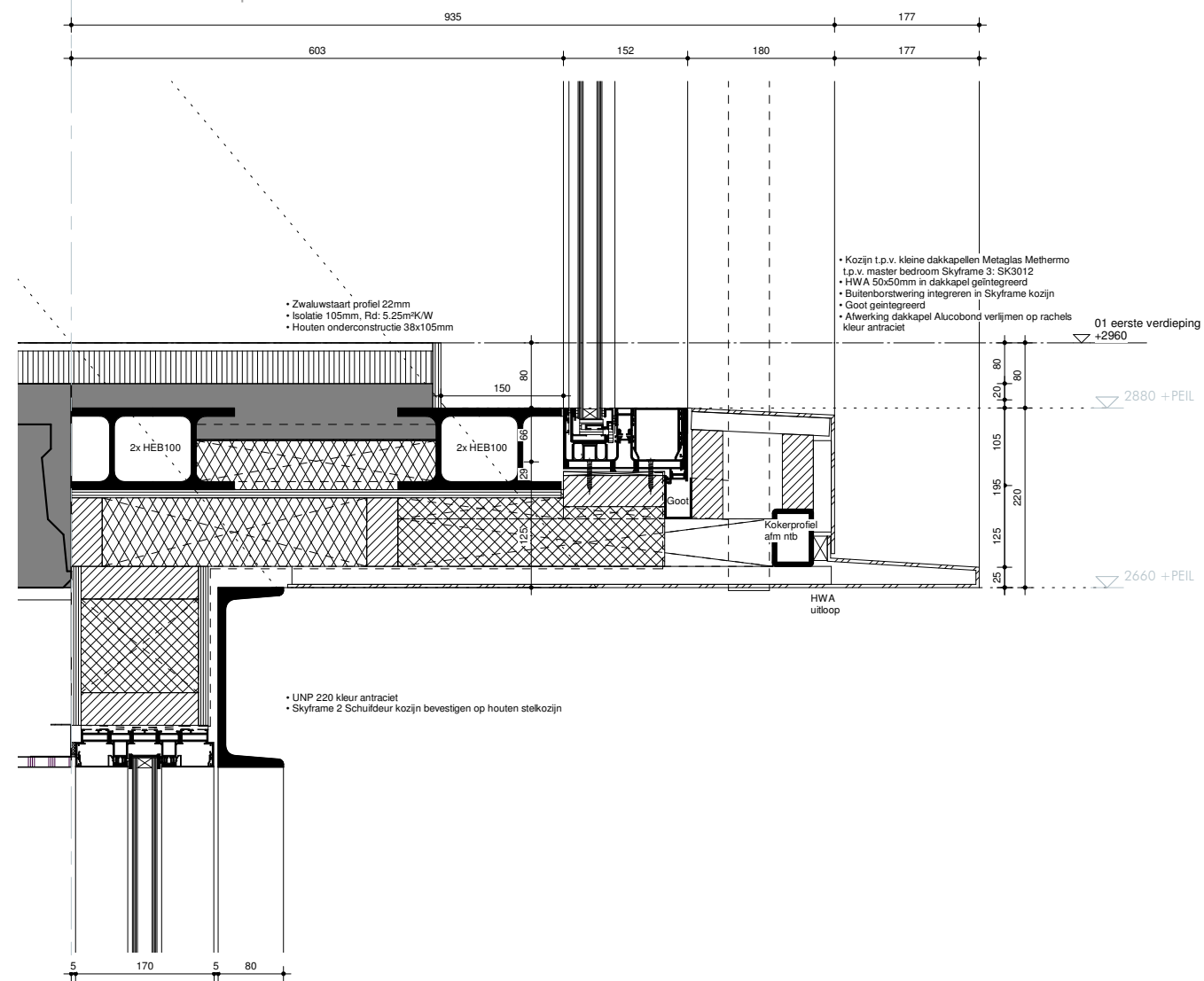
verticaal detail skyframe i.r.t. de vloer



detail skyframe i.r.t. kelderwand



bovendetail dakkapel



onderdetail dakkapel i.r.t onderliggend kozijn begane grond



